

# CATÁLOGO

2024

**LA INNOVACIÓN  
PARA SU SEGURIDAD**

## CONDICIONES DE VENTA

- a. Las condiciones de ventas regulan las relaciones comerciales entre Easy-detect (con CIF: B06939441 situado en el paseo Ferrocarriles Catalanes 143, 08940 Cornellá de Llobregat Barcelona) y su cliente.
- b. El Cliente, al realizar un pedido acepta de manera íntegra las condiciones generales de venta, demostrando un pleno conocimiento de su contenido. Se pueden establecer condiciones específicas para cada cliente, según lo acordado en el formulario de apertura de cliente.
- c. Estas condiciones entran en vigor el día uno de enero de 2024. Las ventas de productos por Easy-detect están sujetas a estas condiciones generales de venta, las cuales prevalecen sobre cualquier otra condición general, salvo derogación expresa y escrita por parte de Easy-detect.

## PEDIDOS

- a. Los pedidos pueden realizarse a través de nuestros canales disponibles. Es imperativo que los pedidos, a excepción de los realizados en línea, sean tramitados por escrito mediante el correo electrónico pedidos@easy-detect.com o directamente en nuestras instalaciones o comerciales.
- b. Si un Cliente desea realizar un pedido especial fuera del catálogo de Easy-detect, debe solicitarlo al Departamento Comercial, y dicho pedido será irrevocable, sujeto a autorización escrita y aceptación de las condiciones generales de venta mencionadas.
- c. La realización del pedido implica la aceptación total de las condiciones generales de venta, precios y especificaciones de los productos. Los pedidos están sujetos a la disponibilidad de los productos. En caso de modificaciones en los plazos, Easy-detect debe recibir la aceptación escrita del Cliente con las nuevas fechas de entrega para considerar válido el pedido. Una vez aceptado, el Cliente no puede anular el pedido.

## PRECIOS

- a. Los precios se editan de nuestra Lista de Precios. Cualquier variación del costo del producto, puede conllevar una revisión de los precios. Los precios y características pueden alterarse sin previo aviso.
- b. Los productos tendrán un precio neto según los acuerdos de descuento entre Easy-detect y el Cliente, consultables en nuestra página web o en ofertas/presupuestos del departamento comercial. Los precios indicados en la web, catálogos y tarifas son precios de venta al público (PVP) y no incluyen IVA.
- c. Las ofertas tienen una validez máxima de 30 días y están sujetas a cambios sin previo aviso. En caso de un pedido con precio incorrecto, Easy-detect informará al Cliente del precio correcto y procederá según la aceptación expresa del Cliente. Si no se acepta el nuevo precio, el pedido quedará anulado.
- d. Las asistencias técnicas fuera de nuestras oficinas se facturarán según tarifas establecidas, más gastos de desplazamiento y dietas, a menos que se acuerde lo contrario entre el cliente y Easy-detect.

## IMPUESTOS

- a. El Cliente pagará la cantidad resultante de todos los impuestos aplicables añadidos al precio según la zona fiscal, a menos que haya proporcionado a Easy-detect certificados de exención aceptados por las autoridades fiscales.

## PRODUCTOS

- a. Easy-detect se reserva el derecho de determinar qué productos forman parte de su catálogo y cuáles se ofrecerán a los Clientes (distribuidos y fabricados). En particular, Easy-detect puede modificar los productos fabricados sin previo aviso.
- b. Las especificaciones en catálogos, folletos publicitarios, etc., son orientativas y no constituyen documentos contractuales.

## TRANSPORTE

- a. Todas las mercancías se suministrarán a:
  - I. Portes pagados para ventas superiores a 500€neto (para España peninsular).
- b. Portes con cargo en factura para ventas inferiores a 500€neto.
  - I. Menos de 250 un importe de 6 Euros
  - II. De 250 para 500 un importe de 12 Euros
- c. Islas, Ceuta, Melilla: (Consultar)
- d. Fuera de España: (Consultar)
- e. \*Consultar condiciones del envío dependiendo del volumen y la tipología del producto para equipos especiales\*.

## FORMAS DE PAGO

- a. El Cliente puede realizar el pago siempre por medios legales, no serán aceptados pagos en metálico. Si dispone de línea de crédito, utilizando sus formas habituales de compra.
- b. Después de realizar el pedido, el Cliente ingresará el importe total mediante transferencia a una de las cuentas de Easy-detect especificadas. Después de recibir el comprobante bancario, y verificar el ingreso, se gestionará el pedido.
- c. En caso de solicitar crédito, se estudiará la forma de pago por medios propios o contratados. Los pagos se realizarán en € dentro de los 30 días desde la fecha de la factura, a menos que se acuerde otra condición permitida por las leyes. Easy-detect se reserva el derecho de evaluar la capacidad crediticia del Cliente en cualquier momento y, si es insuficiente, puede modificar los términos del crédito sin notificación y solicitar garantías, seguros o pagos anticipados.
- d. Las facturas impagadas generarán gastos financieros y el Cliente asumirá los costes de gestión de cobros, incluyendo honorarios de abogados.

## GARANTÍA

- a. La cobertura de la garantía se limita a defectos de fabricación y no será aplicable a productos que hayan sufrido daños por mal uso, instalación incorrecta, negligencia, deterioro normal del producto, manipulación interna, reparaciones realizadas por terceros o utilización en aplicaciones distintas para las cuales el producto fue diseñado
- b. El periodo de garantía dependerá de la ofrecida por el fabricante, estará detallada en la lista de categorías.
- c. Easy-detect se reserva el derecho de realizar reparaciones o sustituciones en productos averiados durante el período de garantía.
- d. La garantía asociada a cada producto se registrará por los términos establecidos por su fabricante y entrará automáticamente en vigor en el momento de la venta del producto.
- e. Se establece que la garantía de consumibles, baterías y algunos accesorios es limitada. (ver lista de categoría)

## DEVOLUCIONES

- a. Las devoluciones deben solicitarse dentro de los 20 días naturales desde la recepción de la mercancía por el cliente. No se admiten devoluciones, incluso en garantía, a portes debidos sin un número de devolución específico. La emisión de un número de devolución no implica su aceptación; Easy-detect verificará el estado del producto y notificará la aceptación o denegación.
- b. En cualquier caso, a la mercancía devuelta se aplicará un demérito del 15% de su valor neto. Los gastos de transporte correrán a cargo del cliente.
- c. Los productos devueltos deben estar en perfecto estado, con su embalaje original y manuales. No se aceptan devoluciones de productos con precintos abiertos, instalados o manipulados, ni de productos solicitados fuera de los catálogos.
- d. Easy-detect se reserva el derecho de aceptar o rechazar devoluciones.

## LIMITACIONES DE RESPONSABILIDAD

- a. Easy-detect y sus empresas afiliadas quedan exentas de toda responsabilidad por los daños directos o indirectos causados a personas o bienes por las instalaciones realizadas con los materiales y equipos comercializados. Se entiende que el instalador conoce las limitaciones legales y las normas establecidas para la instalación en el momento del montaje del producto.
- b. Las ventas acordadas están condicionadas al pago total del precio y dentro de los plazos fijados. Las mercancías quedan en posesión del Cliente como depósito, y este se compromete a conservarlas y no transferirlas ni deshacerse de ellas hasta que se haya completado el pago total. La validez del contrato está sujeta a las leyes del Estado. Ambas partes aceptan la jurisdicción de los tribunales de Barcelona, España, para resolver cualquier conflicto que pueda surgir de estas ventas.

## REPARACIONES (RMA)

- a. La solicitud de un número de Autorización de Devolución de Material (RMA) debe realizarse a través del formulario correspondiente.
- b. Antes de enviar cualquier material a Easy-detect, es obligatorio obtener un número de RMA asignado por la empresa. No se aceptará ningún RMA sin este número, y cualquier paquete enviado sin él será devuelto a portes debidos.
- c. Easy-detect se reserva el derecho de aceptar o rechazar productos para reparación en todo momento. Los envíos de material deben realizarse a la sede central en España. No se aceptarán envíos o entregas en las delegaciones de Easy-detect. Los gastos de envío del RMA son responsabilidad y riesgo del Cliente.
- d. Los RMA que no lleguen a Easy-detect en un plazo de 20 días desde la solicitud se considerarán anulados. Una vez finalizada la gestión del RMA, el material se devolverá al Cliente con el siguiente pedido. Si el Cliente desea recibirlo antes, los gastos de envío serán a su cargo, y deberá ponerse en contacto con el departamento correspondiente de Easy-detect para gestionar cualquier solicitud adicional.

# EMPRESA

# Bienvenido

Empresa de diseño y fabricación nacional con sede en Cornellà de Llobregat (Barcelona), integrada en el mayor grupo independiente europeo (Reseau-DEF), especializado en la fabricación de equipos electrónicos para la detección de incendios y gases presenta una nueva gama de productos.

El Departamento de Investigación y Desarrollo, respaldado por una trayectoria y un conocimiento del mercado de más de tres décadas, junto con las sinergias de un grupo industrial europeo de contrastada solvencia, está preparado para introducir en el mercado un portafolio con más de 120 referencias. Este abanico de productos destaca por su diversidad, abarcando sistemas convencionales, analógicos y de gases. Esta oferta integral se presenta como una respuesta a las necesidades del mercado.

Con el centro de producción y desarrollo en España, dentro de un grupo con más de 60 empresas y fábricas en toda Europa y más de 2500 empleados, Easy-Detect pretende crear y aportar valor a nuestros partners, desde una empresa con unos objetivos y capital totalmente Europeos.

# ÍNDICE

# Contenidos

PAG. 06

## 1 SISTEMAS ANALÓGICOS

- 01 Centrales analógicas serie Simplicity compactas.
- 02 Centrales analógicas serie Advanced compactas.
- 03 Centrales analógicas serie Advanced ampliables.
- 04 Accesorios y conectividad centrales analógicas Simplicity y Advanced.
- 05 Detectores analógicos serie 100 sin aislador
- 06 Detectores analógicos serie 100 con aislador.
- 07 Detectores analógicos serie 100 con aislador color negro.
- 08 Pulsadores analógicos serie 550 y accesorios.
- 09 Sirenas analógicas serie 560.
- 10 Módulos analógicos serie 500 sin aislador.
- 11 Módulos analógicos serie 500 con aislador.
- 12 Accesorios módulos analógicos serie 500.

PAG. 17

## 2 SISTEMAS CONVENCIONALES

- 01 Centrales convencionales serie BASIC.
- 02 Centrales convencionales serie +PLUS.
- 03 Accesorios y conectividad centrales convencionales.
- 04 Central y accesorios sistema de extinción.
- 05 Detectores convencionales serie 100.
- 06 Detectores convencionales serie 100 color negro.
- 07 Detectores lineales por rayo infrarrojo.
- 08 Pulsadores convencionales y accesorios.
- 09 Sirenas convencionales.
- 10 Flashes convencionales.

PAG. 26

### **3 SISTEMAS ESPECIALES Y ACCESORIOS**

- 01 Sistemas de detección por aspiración.
- 02 Accesorios sistemas de detección por aspiración.
- 03 Accesorios Easy Detect, tubería de aspiración
- 04 Detección de temperatura.
- 05 Detección de llamas:
  - 1 Detectores de llama Flamespec (Entry Level)
  - 2 Detectores de llama Flamespec (Cool Mode: Hangares, helipuertos, etc.)
  - 3 Detectores de llama Flamespec (Cool Mode+NFPA 33: Cabinas de pintura, impresión, etc.)
  - 4 HD
- 06 Equipos para áreas clasificadas.
- 07 Fuentes de alimentación.
- 08 Baterías.
- 09 Retenedores electromagnéticos.
- 10 Equipos de prueba y mantenimiento.
- 11 Cables eléctricos.

PAG. 41

### **4 SISTEMAS DE GAS, CO Y NO<sub>2</sub>**

- 01 Sistema de CO y NO<sub>2</sub> +PLUS.
- 02 Sistema de CO y NO<sub>2</sub> Advanced.
- 03 Detectores y accesorios sistema de CO y NO<sub>2</sub>.



# SISTEMAS ANALÓGICOS



## CAE-301



Central analógica compacta de detección de incendios de 1 lazo no ampliable. Ideal para pequeñas y medianas instalaciones tiene una capacidad de 250 direcciones por lazo detectores, módulos, sirenas o pulsadores. Función análisis topológico de la instalación, autodiagnóstico y auto búsqueda de los elementos del lazo. Capacidad generar 250 grupos, 250 áreas y 1.000 zonas. Programación desde teclado multifunción intuitivo o con software de configuración conectándose mediante puerto USB 2,0 Tipo A Tipo B o con módulo conectividad bluetooth. Central de plástico ABS con pantalla TFT 5". Dispone de dos salidas de relés libres de tensión, dos salidas de sirenas convencionales supervisadas de 500 mA consumo máximo por salida, una salidas de 24V auxiliar de 500 mA consumo máximo. Puerto Ethernet incorporado para integración y telegestión con la nube EdCloud. Posibilidad de conectar tarjeta de red para la gestión de hasta 64 centrales y/o repetidores mediante RS485. Salida Modbus para integraciones, Contact-ID para conexión a CRA. Certificado CPR EN 54-2 y EN 54-4. Requiere de 2 baterías BTE-1207 no incluidas. Dimensiones: 345 x 418 x 78 mm.

## CAE-302



Central analógica compacta de detección de incendios de 2 lazos no ampliable. Ideal para pequeñas y medianas instalaciones tiene una capacidad de 250 direcciones por lazo detectores, módulos, sirenas o pulsadores. Función análisis topológico de la instalación, autodiagnóstico y auto búsqueda de los elementos del lazo. Capacidad generar 250 grupos, 250 áreas y 1.000 zonas. Programación desde teclado multifunción intuitivo o con software de configuración conectándose mediante puerto USB 2,0 Tipo A Tipo B o con módulo conectividad bluetooth. Central de plástico ABS con pantalla TFT 5. Dispone de dos salidas de relés libres de tensión, dos salidas de sirenas convencionales supervisadas de 500 mA consumo máximo por salida, una salidas de 24V auxiliar de 500 mA consumo máximo. Puerto Ethernet incorporado para integración y telegestión con la nube EdCloud. Posibilidad de conectar tarjeta de red para la gestión de hasta 64 centrales y/o repetidores mediante RS485. Salida Modbus para integraciones, Contact-ID para conexión a CRA. Certificado CPR EN 54-2 y EN 54-4. Requiere de 2 baterías BTE-1207 no incluidas. Dimensiones: 345 x 418 x 78 mm.

## TRED-200



Tarjeta de conexión en red para las centrales convencionales serie CCE-20x, CCE-20x PLUS y analógicas CAE-30x y detección de gases CME-6xx, que permite crear una red redundante de 64 nodos, a través de RS485. Instalaciones Clase A o B. Distancia máxima entre nodos 1000 metros. Salida de integración por ModBus RS-485.



## CAE-401



Central analógica compacta de detección de incendios de 1 lazo no ampliable. Ideal para pequeñas y medianas instalaciones tiene una capacidad de 250 direcciones por lazo detectores, módulos, sirenas o pulsadores. Función análisis topológico de la instalación, autodiagnóstico y autobúsqueda de los elementos del lazo. Capacidad generar 250 grupos, 250 áreas y 1.000 zonas. Registro histórico de 32.000 eventos. Programación desde teclado multifunción intuitivo o con software de configuración conectándose mediante puerto USB 2,0 Tipo A a Tipo B o con módulo conectividad bluetooth. Central metálica con pantalla TFT 7" y teclado multilingüe, dispone de dos salidas de relés libres de tensión, dos salidas de sirenas convencionales supervisadas de 500 mA consumo máximo por salida, una salidas de 24V auxiliar de 500 mA consumo máximo. Puerto Ethernet incorporado para integración y telegestión con la nube EdCloud. Posibilidad de conectar tarjeta de red para la gestión de hasta 64 centrales y/o repetidores mediante RS485. Salida Modbus para integraciones, Contact-ID para conexión a CRA. Certificado CPR EN 54-2, EN 54-4. Requiere de 2 baterías BTE-1212 no incluidas. Dimensiones: 390 x 422 x 127 mm.

## CAE-402



Central analógica compacta de detección de incendios de 2 lazos no ampliable. Ideal para pequeñas y medianas instalaciones tiene una capacidad de 250 direcciones por lazo detectores, módulos, sirenas o pulsadores. Función análisis topológico de la instalación, autodiagnóstico y autobúsqueda de los elementos del lazo. Capacidad generar 250 grupos, 250 áreas y 1.000 zonas. Registro histórico de 32.000 eventos. Programación desde teclado multifunción intuitivo o con software de configuración conectándose mediante puerto USB 2,0 Tipo A a Tipo B o con módulo conectividad bluetooth. Central metálica con pantalla TFT 7" y teclado multilingüe, dispone de dos salidas de relés libres de tensión, dos salidas de sirenas convencionales supervisadas de 500 mA consumo máximo por salida, una salidas de 24V auxiliar de 500 mA consumo máximo. Puerto Ethernet incorporado para integración y telegestión con la nube EdCloud. Posibilidad de conectar tarjeta de red para la gestión de hasta 64 centrales y/o repetidores mediante RS485. Salida Modbus para integraciones, Contact-ID para conexión a CRA. Certificado CPR EN 54-2, EN 54-4. Requiere de 2 baterías BTE-1212 no incluidas. Dimensiones: 390 x 422 x 127 mm.

## CAE-403



Central analógica compacta de detección de incendios de 3 lazos no ampliable. Ideal para pequeñas, medianas y grandes instalaciones tiene una capacidad de 250 direcciones por lazo detectores, módulos, sirenas o pulsadores. Función análisis topológico de la instalación, autodiagnóstico y autobúsqueda de los elementos del lazo. Capacidad generar 250 grupos, 250 áreas y 1.000 zonas. Registro histórico de 32.000 eventos. Programación desde teclado multifunción intuitivo o con software de configuración conectándose mediante puerto USB 2,0 Tipo A a Tipo B o con módulo conectividad bluetooth. Central metálica con pantalla TFT 7" y teclado multilingüe, dispone de dos salidas de relés libres de tensión, dos salidas de sirenas convencionales supervisadas de 500 mA consumo máximo por salida, una salidas de 24V auxiliar de 500 mA consumo máximo. Puerto Ethernet incorporado para integración y telegestión con la nube EdCloud. Posibilidad de conectar tarjeta de red para la gestión de hasta 64 centrales y/o repetidores mediante RS485. Salida Modbus para integraciones, Contact-ID para conexión a CRA. Certificado CPR EN 54-2, EN 54-4. Requiere de 2 baterías BTE-1212 no incluidas. Dimensiones: 390 x 422 x 127 mm.

## CAE-404



Central analógica compacta de detección de incendios de 4 lazos no ampliable. Ideal para medianas y grandes instalaciones tiene una capacidad de 250 direcciones por lazo detectores, módulos, sirenas o pulsadores. Función análisis topológico de la instalación, autodiagnóstico y autobúsqueda de los elementos del lazo. Capacidad generar 250 grupos, 250 áreas y 1.000 zonas. Registro histórico de 32.000 eventos. Programación desde teclado multifunción intuitivo o con software de configuración conectándose mediante puerto USB 2,0 Tipo A a Tipo B o con módulo conectividad bluetooth. Central metálica con pantalla TFT 7" y teclado multilingüe, dispone de dos salidas de relés libres de tensión, dos salidas de sirenas convencionales supervisadas de 500 mA consumo máximo por salida, una salidas de 24V auxiliar de 500 mA consumo máximo. Puerto Ethernet incorporado para integración y telegestión con la nube EdCloud. Posibilidad de conectar tarjeta de red para la gestión de hasta 64 centrales y/o repetidores mediante RS485. Salida Modbus para integraciones, Contact-ID para conexión a CRA. Certificado CPR EN 54-2, EN 54-4. Requiere de 2 baterías BTE-1212 no incluidas. Dimensiones: 390 x 422 x 127 mm.

## FAE-400



Fuente alimentación auxiliar para la central CAE-40x. Caja metálica para albergar 2 baterías BTE-1212 no incluidas. Dota al sistema CAE-40x de una fuente auxiliar para alimentar al sistema en caso de pérdida de red 230Vcc y aguantar el máximo requerido por la norma. (previo calculo de consumo). Certificado CPR EN 54-4. Dimensiones: 390 x 422 x 127 mm.



## CENTRALES ANALÓGICAS SERIE ADVANCED AMPLIABLES

1.03

## CAE-408



Central analógica de detección de incendios de 4 lazos ampliable a 8 y con posibilidad hasta 16 lazos con la caja CAE-408-H o CAE-408-V. Ideal para medianas y grandes instalaciones tiene una capacidad de 250 direcciones por lazo detectores, módulos, sirenas o pulsadores. Función análisis topológico de la instalación, autodiagnóstico y auto búsqueda de los elementos del lazo. Capacidad generar 250 grupos, 250 áreas y 1.000 zonas. Registro histórico de 32.000 eventos. Programación desde teclado multifunción intuitivo o con software de configuración conectándose mediante puerto USB 2,0 Tipo A a Tipo B o con módulo conectividad bluetooth. Central metálica con pantalla TFT 7" y teclado multilingüe, dispone de dos salidas de relés libres de tensión, dos salidas de sirenas convencionales supervisadas de 500 mA consumo máximo por salida, una salidas de 24V auxiliar de 500 mA consumo máximo. Puerto Ethernet incorporado para integración y telegestión con la nube EdCloud. Posibilidad de conectar tarjeta de red para la gestión de hasta 64 centrales y/o repetidores mediante RS485. Salida Modbus para integraciones, Contact-ID para conexión a CRA. Certificado CPR EN 54-2, EN 54-4. Requiere de 2 baterías BTE-1224 no incluidas. Dimensiones: 455 x 505 x 208 mm.



## CAE-408-H



Caja metálica de ampliación de hasta 8 lazos para las centrales CAE-408. Su ubicación en horizontal con apertura hacia la derecha, permite una manipulación cómoda de trabajo con visualización de toda la central. Certificado CPR EN 54-2, EN 54-4 Requiere de tarjeta TLE-402 y 2 baterías BTE-1224 no incluidas. Dimensiones: 455 x 505 x 208 mm.

## CAE-408-V



Caja metálica de ampliación de hasta 8 lazos para las centrales CAE-408. Su ubicación en vertical permite la colocación en poco espacio del sistema. Certificado CPR EN 54-2, EN 54-4. Requiere de tarjeta TLE-402 y 2 baterías BTE-1224 no incluidas. Dimensiones: 455 x 505 x 208 mm.

## FAE-408-H



Fuente alimentación auxiliar para la central CAE-408. Caja metálica para albergar 2 baterías BTE-1224 no incluidas. Dota al sistema CAE-408 de una fuente auxiliar para alimentar al sistema en caso de pérdida de red 230Vcc y aguantar el máximo requerido por la norma. (previo calculo de consumo). Certificado CPR EN 54-4. Dimensiones: 455 x 505 x 208 mm.

## ACCESORIOS Y CONECTIVIDAD CENTRALES ANALÓGICAS SIMPLICITY Y ADVANCED



### TLE-402

Tarjeta de ampliación de 2 lazos para centrales de la serie 400. Permite gestionar hasta 500 direcciones. Colocación en Slot y sin necesidad de cableado a la central.



### TRED-400

Tarjeta de conexión en red para las centrales analógicas CAE-40x, que permite crear una de red redundante de 64 nodos, a través de RS485. Instalaciones Clase A o B. Distancia máxima entre nodos 1000 metros. Salida de integración con ModBus RS-485.



### PGE-100

Programador de direcciones y unidad de test para los detectores analógicos Easy-Detect, dispositivos analógicos de lazo, con las funciones de programación de direcciones, visualización de niveles analógicos y calibración de la cámara óptica. Incluye alimentador y 4 pilas recargables.



### SCE-200

Software de configuración, para todas las centrales Easy-Detect series CCE-200 PLUS, CCE-203, CAE-300, CAE-400, CME-600 y CME-650. Conexión al PC mediante cable USB 2,0 Tipo A a Tipo B (CAE-200, Ethernet, Bluetooth (ACE-BLEU)).





### CCE-200

Cable de configuración USB 2.0 Tipo A a Tipo B para la conexión para todas las centrales Easy-Detect series CCE-200 PLUS, CCE-203, CAE-300, CAE-400, CME-600 y CME-650 a PC.



### ACE-BLUE

Accesorio conectividad para la configuración de centrales convencionales y analógicas bluetooth Plug and play.



## DETECTORES ANALÓGICOS SERIE 100 SIN AISLADOR

1.05



### ZCE-100

Base de conexión de perfil bajo para la gama de detectores convencionales y analógicos de la serie 100. Contactos inoxidables. Color blanco. Dimensiones: 104 x 21 mm.



### ZCE-120

Base de conexión de perfil alto con 4 entrada de tubo visto para la gama de detectores convencionales y analógicos de la serie 100. Contactos inoxidables. Color blanco. Dimensiones: 104 x 49 mm.



### SED-INDUS

Suplemento de montaje con tubo visto con protección antihumedad IP66. Estanqueidad integrada contra la condensación y el goteo de agua. Dispone de 2 entradas opuestas pre-taladradas de 16 mm de diámetro.



### ZEE-100

Base de empotrar para detectores serie 100. Dimensiones 46 x 122 mm.



### AEE-100

Soporte adaptador de refuerzo para bases ZCE-100, para instalaciones en placas de techo desmontable.



### DTE-110-A

Detector de temperatura fija a 58°C clase A1 y termovelocimétrico analógico, con termistor de baja masa térmica, algoritmo inteligente de decisión, salida para piloto remoto e indicador de estado led 360°. Compatible con base de conexión ZCE-100 y ZCE-120 no incluida. Color blanco. Certificado CPR EN 54-5. Dimensiones: 104 x 58 mm.



### DTE-115-A

Detector térmico alta temperatura analógico 78°C clase B, con termistor de baja masa térmica, algoritmo inteligente de decisión, salida para piloto remoto e indicador de estado led 360°. Compatible con base de conexión ZCE-100 y ZCE-120 no incluida. Color blanco. Certificado CPR EN 54-5. Dimensiones: 104 x 58 mm.



### DOE-120-A

Detector óptico de humo analógico con la cámara suspendida, salida para piloto remoto e indicador de estado led 360°. Compatible con base de conexión ZCE-100 y ZCE-120 no incluida. Color blanco. Certificado CPR EN 54-7. Dimensiones: 104 x 51 mm.



### DOTE-130-A

Detector dual óptico-térmico de humo y temperatura analógico con cámara suspendida y algoritmo inteligente de decisión y función and/or. Salida para piloto remoto e indicador de estado led 360°. Compatible con base de conexión ZCE-100 y ZCE-120 no incluida. Color blanco. Certificado CPR EN 54-5, y EN54-7 Dimensiones: 104 x 64 mm.

## 1.06

## DETECTORES ANALÓGICOS SERIE 100 CON AISLADOR



### DTE-110-AI

Detector de temperatura fija a 58°C clase A1 y termovelocimétrico analógico con aislador, con termistor de baja masa térmica, algoritmo inteligente de decisión, salida para piloto remoto e indicador de estado led 360°. Compatible con base de conexión ZCE-100 y ZCE-120 no incluida. Color blanco. Certificado CPR EN 54-5 y EN54-17. Dimensiones: 104 x 58 mm.



### DTE-115-AI

Detector térmico alta temperatura analógico con aislador incorporado 78°C clase B, con termistor de baja masa térmica, algoritmo inteligente de decisión, salida para piloto remoto e indicador de estado led 360°. Compatible con base de conexión ZCE-100 y ZCE-120 no incluida. Color blanco. Certificado CPR EN 54-5 y EN54-17. Dimensiones: 104 x 58 mm.



### DOE-120-AI

Detector óptico de humo analógico con aislador incorporado, cámara suspendida, salida para piloto remoto e indicador de estado led 360°. Compatible con base de conexión ZCE-100 y ZCE-120 no incluida. Color blanco. Certificado CPR EN 54-7 y EN54-17. Dimensiones: 104 x 51 mm.



### DOTE-130-AI

Detector dual óptico-térmico de humo y temperatura analógico con cámara suspendida y aislador incorporado. Algoritmo inteligente de decisión y función and/or. Salida para piloto remoto e indicador de estado led 360°. Compatible con base de conexión ZCE-100 y ZCE-120 no incluida. Color blanco. Certificado CPR EN 54-5, EN54-7 y EN54-17. Dimensiones: 104 x 64 mm.

## 1.07

## DETECTORES ANALÓGICOS SERIE 100 CON AISLADOR COLOR NEGRO



### ZCE-100-B

Base de conexión de perfil bajo para la gama de detectores convencionales y analógicos de la serie 100. Contactos inoxidable. Color negro. Dimensiones: 104 x 21 mm.



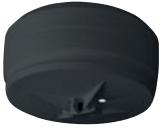
### ZCE-120-B

Base de conexión de perfil alto con 4 entrada de tubo visto para la gama de detectores convencionales y analógicos de la serie 100. Contactos inoxidable. Color negro. Dimensiones: 104 x 49 mm.



### DTE-110-AI-B

Detector de temperatura fija a 58°C clase A1 y termovelocimétrico analógico con aislador, con termistor de baja masa térmica, algoritmo inteligente de decisión, salida para piloto remoto e indicador de estado led 360°. Compatible con base de conexión ZCE-100 y ZCE-120 no incluida. Color negro. Certificado CPR EN 54-5 y EN54-17. Dimensiones: 104 x 58 mm.



### DTE-115-AI-B

Detector térmico alta temperatura analógico con aislador incorporado 78°C clase B, con termistor de baja masa térmica, algoritmo inteligente de decisión, salida para piloto remoto e indicador de estado led 360°. Compatible con base de conexión ZCE-100 y ZCE-120 no incluida. Color negro. Certificado CPR EN 54-5 y EN54-17. Dimensiones: 104 x 58 mm.



### DOE-120-AI-B

Detector óptico de humo analógico con aislador incorporado, cámara suspendida, salida para piloto remoto e indicador de estado led 360°. Compatible con base de conexión ZCE-100 y ZCE-120 no incluida. Color negro. Certificado CPR EN 54-7 y EN54-17. Dimensiones: 104 x 51 mm.



### DOE-130-AI-B

Detector dual óptico-térmico de humo y temperatura analógico con cámara suspendida y aislador incorporado. Algoritmo inteligente de decisión y función and/or. Salida para piloto remoto e indicador de estado led 360°. Compatible con base de conexión ZCE-100 y ZCE-120 no incluida. Color negro. Certificado CPR EN 54-5, EN54-7 y EN54-17. Dimensiones: 104 x 64 mm.



## PULSADORES ANALÓGICOS SERIE 550 Y ACCESORIOS

1.08



### PAE-550A

Pulsador de alarma analógico rearmable color rojo. Dispone de led indicador de estado, herramienta de test y llave rearmable. Indicado para su instalación en interior IP 30. No incluye base de superficie o marco de empotrar. Dimensiones 98 x 98 x 15 mm. Certificado CPR EN 54-11.



### PAE-550AI

Pulsador de alarma analógico con aislador rearmable color rojo. Dispone de led indicador de estado, herramienta de test y llave rearmable. Indicado para su instalación en interior IP 30. No incluye base de superficie o marco de empotrar. Dimensiones 98 x 98 x 15 mm. Certificado CPR EN 54-11 y EN54-17.



### MSE-550

Base de superficie y espacio para entrada de tubo visto para pulsadores de la serie PCE-800 y PAE-550A. Dimensiones 98 x 98 x 33 mm.



### MEE-550

Marco para empotrar pulsadores de la serie PCE-800 y PAE-550A.



### TPE-550

Tapa protección transparente para pulsadores de la serie PCE-800 y PAE-550A.



### KEY-550

Llave de repuesto para pulsadores PCE-800, PPE--800, PDE-800 y PAE-550. Incluye 10 unidades.

**SAE-560A**

Sirena analógica de bajo consumo que ocupa una dirección en el lazo. Tonos y volumen configurables (32 tonos y 3 volúmenes) Potencia acústica 95 dBA, dependiendo del tono seleccionado. Color rojo IP21C. Certificado CPR EN 54-3. Dimensiones: 84 x 109 mm.

**SAE-560AI**

Sirena analógica de bajo consumo con aislador que ocupa una dirección en el lazo. Tonos y volumen configurables (32 tonos y 3 volúmenes). Potencia acústica 95 dBA, dependiendo del tono seleccionado. Color rojo IP21C. Certificado CPR EN 54-3 y EN 54-17. Dimensiones: 84 x 109 mm.

**SFE-565A**

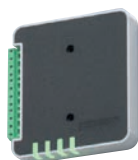
Sirena flash analógica de bajo consumo que ocupa una dirección en el lazo. Tonos y volumen configurables (32 tonos y 3 volúmenes) Potencia acústica 95 dBA, dependiendo del tono seleccionado. Flash sincronizado. Color rojo IP33C. Certificado CPR EN 54-3 y EN 54-23. Dimensiones: 109 x 84 mm.

**SFE-565AI**

Sirena flash analógica de bajo consumo con aislador que ocupa una dirección en el lazo. Tonos y volumen configurables (32 tonos y 3 volúmenes) Potencia acústica 95 dBA, dependiendo del tono seleccionado. Flash sincronizado. Color rojo IP33C. Certificado CPR EN 54-3, EN 54-17 y EN 54-23. Dimensiones: 109 x 84 mm.

**MAE-501**

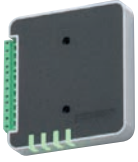
Módulo analógico de 1 entrada de alarma técnica supervisada para la selección de visualización en panel de la señalización de estado de equipos con conexión de un contacto NC o NA. Alimentación directa desde el lazo ocupando una dirección. Caja reducida con led indicador de estado lateral y frontal. Regletas extraíbles individuales. Instalación en carril DIN o plano con posibilidad de incorporar caja ONE-BOX o SIX-BOX. Permite realizar la instalación sin polaridad. Color blanco y negro. Dimensiones 92 x 105 x 22 mm. Certificado CPR EN54-18.

**MAE-502**

Módulo analógico de 2 entradas de alarma técnica supervisada para la selección de visualización en panel de la señalización de estado de equipos con conexión de un contacto NC o NA. Alimentación directa desde el lazo ocupando dos direcciones. Caja reducida con led indicador de estado lateral y frontal. Regletas extraíbles individuales. Instalación en carril DIN o plano con posibilidad de incorporar caja ONE-BOX o SIX-BOX. Permite realizar la instalación sin polaridad. Color blanco y negro. Dimensiones 92 x 105 x 22 mm. Certificado CPR EN54-18.

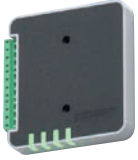
**MAE-504**

Módulo analógico de 4 entradas de alarma técnica supervisada para la selección de visualización en panel de la señalización de estado de equipos con conexión de un contacto NC o NA. Alimentación directa desde el lazo ocupando cuatro direcciones. Caja reducida con led indicador de estado lateral y frontal. Regletas extraíbles individuales. Instalación en carril DIN o plano con posibilidad de incorporar caja ONE-BOX o SIX-BOX. Permite realizar la instalación sin polaridad. Color blanco y negro. Dimensiones 92 x 105 x 22 mm. Certificado CPR EN54-18.



**MAE-511**

Módulo analógico de 1 salida de relé que proporciona un contacto C, NA, NC no reseteable. Alimentación directa desde el lazo ocupando una dirección. Caja reducida con led indicador de estado lateral y frontal. Regletas extraíbles individuales. Instalación en carril DIN o plano con posibilidad de incorporar caja ONE-BOX o SIX-BOX. Permite realizar la instalación sin polaridad. Color blanco y negro. Dimensiones 92 x 105 x 22 mm. Certificado CPR EN54-18.



**MAE-512**

Módulo analógico de 2 salidas de relé que proporciona un contacto C, NA, NC no reseteable. Alimentación directa desde el lazo ocupando dos direcciones. Caja reducida con led indicador de estado lateral y frontal. Regletas extraíbles individuales. Instalación en carril DIN o plano con posibilidad de incorporar caja ONE-BOX o SIX-BOX. Permite realizar la instalación sin polaridad. Color blanco y negro. Dimensiones 92 x 105 x 22 mm. Certificado CPR EN54-18.



**MAE-514**

Módulo analógico de 4 salidas de relé que proporciona un contacto C, NA, NC no reseteable. Alimentación directa desde el lazo ocupando cuatro direcciones. Caja reducida con led indicador de estado lateral y frontal. Regletas extraíbles individuales. Instalación en carril DIN o plano con posibilidad de incorporar caja ONE-BOX o SIX-BOX. Permite realizar la instalación sin polaridad. Color blanco y negro. Dimensiones 92 x 105 x 22 mm. Certificado CPR EN54-18.



**MAE-521**

Módulo analógico de 1 entrada y 1 salida. Dispone de 1 entrada de alarma técnica supervisada para la selección de visualización en panel de la señalización de estado de equipos con conexión de un contacto NC o NA y de 1 salida de relé que proporciona un contacto C, NA, NC no reseteable. Alimentación directa desde el lazo ocupando dos direcciones. Caja reducida con led indicador de estado lateral y frontal. Regletas extraíbles individuales. Instalación en carril DIN o plano con posibilidad de incorporar caja ONE-BOX o SIX-BOX. Permite realizar la instalación sin polaridad. Color blanco y negro. Dimensiones 92 x 105 x 22 mm. Certificado CPR EN54-18.



**MAE-522**

Módulo analógico de 2 entradas y 2 salidas. Dispone de 2 entradas de alarma técnica supervisada para la selección de visualización en panel de la señalización de estado de equipos con conexión de un contacto NC o NA y de 2 salidas de relé que proporciona un contacto C, NA, NC no reseteable. Alimentación directa desde el lazo ocupando cuatro direcciones. Caja reducida con led indicador de estado lateral y frontal. Regletas extraíbles individuales. Instalación en carril DIN o plano con posibilidad de incorporar caja ONE-BOX o SIX-BOX. Permite realizar la instalación sin polaridad. Color blanco y negro. Dimensiones 92 x 105 x 22 mm. Certificado CPR EN54-18.



**MAE-524**

Módulo analógico de 4 entradas y 4 salidas. Dispone de 4 entradas de alarma técnica supervisada para la selección de visualización en panel de la señalización de estado de equipos con conexión de un contacto NC o NA y de 4 salidas de relé que proporciona un contacto C, NA, NC no reseteable. Alimentación directa desde el lazo ocupando ocho direcciones. Caja reducida con led indicador de estado lateral y frontal. Regletas extraíbles individuales. Instalación en carril DIN o plano con posibilidad de incorporar caja ONE-BOX o SIX-BOX. Permite realizar la instalación sin polaridad. Color blanco y negro. Dimensiones 92 x 105 x 22 mm. Certificado CPR EN54-18.



**MAE-531**

Módulo analógico de control de 1 salida de 24V supervisados, para equipos que requieran alimentación a 24Vcc y señalización óptico-acústicas, discriminando la avería de corte o cortocircuito en dicha línea. requiere alimentación auxiliar 24Vcc ocupando una dirección en el lazo. Caja reducida con led indicador de estado lateral y frontal. Regletas extraíbles individuales. Instalación en carril DIN o plano con posibilidad de incorporar caja ONE-BOX o SIX-BOX. Permite realizar la instalación sin polaridad. Color blanco y negro. Dimensiones 92 x 105 x 22 mm. Certificado CPR EN54-18.



**MAE-532**

Módulo analógico de control de 2 salidas de 24V supervisados, para equipos que requieran alimentación a 24Vcc y señalización óptico-acústicas, discriminando la avería de corte o cortocircuito en dicha línea. requiere alimentación auxiliar 24Vcc ocupando dos direcciones en el lazo. Caja reducida con led indicador de estado lateral y frontal. Regletas extraíbles individuales. Instalación en carril DIN o plano con posibilidad de incorporar caja ONE-BOX o SIX-BOX. Permite realizar la instalación sin polaridad. Color blanco y negro. Dimensiones 92 x 105 x 22 mm. Certificado CPR EN54-18.



**MAE-534**

Módulo analógico de control de 4 salidas de 24V supervisados, para equipos que requieran alimentación a 24Vcc y señalización óptico-acústicas, discriminando la avería de corte o cortocircuito en dicha línea. Requiere alimentación auxiliar 24Vcc ocupando cuatro direcciones en el lazo. Caja reducida con led indicador de estado lateral y frontal. Regletas extraíbles individuales. Instalación en carril DIN o plano con posibilidad de incorporar caja ONE-BOX o SIX-BOX. Permite realizar la instalación sin polaridad. Color blanco y negro. Dimensiones 92 x 105 x 22 mm. Certificado CPR EN54-18.



**MAE-541**

Módulo monitor analógico de 1 zona convencional para controlar la conexión de hasta 32 detectores convencionales y/o 10 pulsadores convencionales por zona. Discrimina pulsador y detector junto con avería de corte o por cortocircuito en la zona. Requiere alimentación auxiliar 24Vcc ocupando una dirección en el lazo. Caja reducida con led indicador de estado lateral y frontal. Regletas extraíbles individuales. Instalación en carril DIN o plano con posibilidad de incorporar caja ONE-BOX o SIX-BOX. Permite realizar la instalación sin polaridad. Color blanco y negro. Dimensiones 92 x 105 x 22 mm. Certificado CPR EN54-18.



**MAE-542**

Módulo monitor analógico de 2 zonas convencionales para controlar la conexión de hasta 32 detectores convencionales y/o 10 pulsadores convencionales por zona. Discrimina pulsador y detector junto con avería de corte o por cortocircuito en la zona. Requiere alimentación auxiliar 24Vcc ocupando dos direcciones en el lazo. Caja reducida con led indicador de estado lateral y frontal. Regletas extraíbles individuales. Instalación en carril DIN o plano con posibilidad de incorporar caja ONE-BOX o SIX-BOX. Permite realizar la instalación sin polaridad. Color blanco y negro. Dimensiones 92 x 105 x 22 mm. Certificado CPR EN54-18.



**MAE-544**

Módulo monitor analógico de 4 zonas convencionales para controlar la conexión de hasta 32 detectores convencionales y/o 10 pulsadores convencionales por zona. Discrimina pulsador y detector junto con avería de corte o por cortocircuito en la zona. Requiere alimentación auxiliar 24Vcc ocupando cuatro direcciones en el lazo. Caja reducida con led indicador de estado lateral y frontal. Regletas extraíbles individuales. Instalación en carril DIN o plano con posibilidad de incorporar caja ONE-BOX o SIX-BOX. Permite realizar la instalación sin polaridad. Color blanco y negro. Dimensiones 92 x 105 x 22 mm. Certificado CPR EN54-18.

## MÓDULOS ANALÓGICOS SERIE 500 CON AISLADOR



**MAE-501-I**

Módulo analógico con aislador incorporado de 1 entrada de alarma técnica supervisada para la selección de visualización en panel de la señalización de estado de equipos con conexión de un contacto NC o NA. Alimentación directa desde el lazo ocupando una dirección. Caja reducida con led indicador de estado lateral y frontal. Regletas extraíbles individuales. Instalación en carril DIN o plano con posibilidad de incorporar caja ONE-BOX o SIX-BOX. Color blanco y negro. Dimensiones 92 x 105 x 22 mm. Certificado CPR EN54-17 y EN54-18.



**MAE-502-I**

Módulo analógico con aislador incorporado de 2 entradas de alarma técnica supervisada para la selección de visualización en panel de la señalización de estado de equipos con conexión de un contacto NC o NA. Alimentación directa desde el lazo ocupando dos direcciones. Caja reducida con led indicador de estado lateral y frontal. Regletas extraíbles individuales. Instalación en carril DIN o plano con posibilidad de incorporar caja ONE-BOX o SIX-BOX. Color blanco y negro. Dimensiones 92 x 105 x 22 mm. Certificado CPR EN54-17 y EN54-18.





**MAE-504-I**

Módulo analógico con aislador incorporado de 4 entradas de alarma técnica supervisada para la selección de visualización en panel de la señalización de estado de equipos con conexión de un contacto NC o NA. Alimentación directa desde el lazo ocupando cuatro direcciones. Caja reducida con led indicador de estado lateral y frontal. Regletas extraíbles individuales. Instalación en carril DIN o plano con posibilidad de incorporar caja ONE-BOX o SIX-BOX. Color blanco y negro. Dimensiones 92 x 105 x 22 mm. Certificado CPR EN54-17 y EN54-18.



**MAE-511-I**

Módulo analógico con aislador incorporado de 1 salida de relé que proporciona un contacto C, NA, NC no reseteable. Alimentación directa desde el lazo ocupando una dirección. Caja reducida con led indicador de estado lateral y frontal. Regletas extraíbles individuales. Instalación en carril DIN o plano con posibilidad de incorporar caja ONE-BOX o SIX-BOX. Color blanco y negro. Dimensiones 92 x 105 x 22 mm. Certificado CPR EN54-17 y EN54-18.



**MAE-512-I**

Módulo analógico con aislador incorporado de 2 salidas de relé que proporciona un contacto C, NA, NC no reseteable. Alimentación directa desde el lazo ocupando dos direcciones. Caja reducida con led indicador de estado lateral y frontal. Regletas extraíbles individuales. Instalación en carril DIN o plano con posibilidad de incorporar caja ONE-BOX o SIX-BOX. Color blanco y negro. Dimensiones 92 x 105 x 22 mm. Certificado CPR EN54-17 y EN54-18.



**MAE-514-I**

Módulo analógico con aislador incorporado de 4 salidas de relé que proporciona un contacto C, NA, NC no reseteable. Alimentación directa desde el lazo ocupando cuatro direcciones. Caja reducida con led indicador de estado lateral y frontal. Regletas extraíbles individuales. Instalación en carril DIN o plano con posibilidad de incorporar caja ONE-BOX o SIX-BOX. Color blanco y negro. Dimensiones 92 x 105 x 22 mm. Certificado CPR EN54-17 y EN54-18.



**MAE-521-I**

Módulo analógico con aislador incorporado de 1 entrada y 1 salida. Dispone de 1 entrada de alarma técnica supervisada para la selección de visualización en panel de la señalización de estado de equipos con conexión de un contacto NC o NA y de 1 salida de relé que proporciona un contacto C, NA, NC no reseteable. Alimentación directa desde el lazo ocupando dos direcciones. Caja reducida con led indicador de estado lateral y frontal. Regletas extraíbles individuales. Instalación en carril DIN o plano con posibilidad de incorporar caja ONE-BOX o SIX-BOX. Color blanco y negro. Dimensiones 92 x 105 x 22 mm. Certificado CPR EN54-17 y EN54-18.



**MAE-522-1**

Módulo analógico con aislador incorporado de 2 entradas y 2 salidas. Dispone de 2 entradas de alarma técnica supervisada para la selección de visualización en panel de la señalización de estado de equipos con conexión de un contacto NC o NA y de 2 salidas de relé que proporciona un contacto C, NA, NC no reseteable. Alimentación directa desde el lazo ocupando cuatro direcciones. Caja reducida con led indicador de estado lateral y frontal. Regletas extraíbles individuales. Instalación en carril DIN o plano con posibilidad de incorporar caja ONE-BOX o SIX-BOX. Color blanco y negro. Dimensiones 92 x 105 x 22 mm. Certificado CPR EN54-17 y EN54-18.



**MAE-524-I**

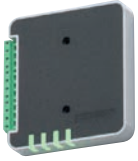
Módulo analógico con aislador incorporado de 4 entradas y 4 salidas. Dispone de 4 entradas de alarma técnica supervisada para la selección de visualización en panel de la señalización de estado de equipos con conexión de un contacto NC o NA y de 4 salidas de relé que proporciona un contacto C, NA, NC no reseteable. Alimentación directa desde el lazo ocupando ocho direcciones. Caja reducida con led indicador de estado lateral y frontal. Regletas extraíbles individuales. Instalación en carril DIN o plano con posibilidad de incorporar caja ONE-BOX o SIX-BOX. Color blanco y negro. Dimensiones 92 x 105 x 22 mm. Certificado CPR EN54-17 y EN54-18.





**MAE-531-I**

Módulo analógico con aislador incorporado de control de 1 salida de 24V supervisados, para equipos que requieran alimentación a 24Vcc y señalización óptico-acústicas, discriminando la avería de corte o cortocircuito en dicha línea. requiere alimentación auxiliar 24Vcc ocupando una dirección en el lazo. Caja reducida con led indicador de estado lateral y frontal. Regletas extraíbles individuales. Instalación en carril DIN o plano con posibilidad de incorporar caja ONE-BOX o SIX-BOX. Color blanco y negro. Dimensiones 92 x 105 x 22 mm. Certificado CPR EN54-17 y EN54-18.



**MAE-532-I**

Módulo analógico con aislador incorporado de control de 2 salidas de 24V supervisados, para equipos que requieran alimentación a 24Vcc y señalización óptico-acústicas, discriminando la avería de corte o cortocircuito en dicha línea. requiere alimentación auxiliar 24Vcc ocupando dos direcciones en el lazo. Caja reducida con led indicador de estado lateral y frontal. Regletas extraíbles individuales. Instalación en carril DIN o plano con posibilidad de incorporar caja ONE-BOX o SIX-BOX. Color blanco y negro. Dimensiones 92 x 105 x 22 mm. Certificado CPR EN54-17 y EN54-18.



**MAE-534-I**

Módulo analógico con aislador incorporado de control de 4 salidas de 24V supervisados, para equipos que requieran alimentación a 24Vcc y señalización óptico-acústicas, discriminando la avería de corte o cortocircuito en dicha línea. Requiere alimentación auxiliar 24Vcc ocupando cuatro direcciones en el lazo. Caja reducida con led indicador de estado lateral y frontal. Regletas extraíbles individuales. Instalación en carril DIN o plano con posibilidad de incorporar caja ONE-BOX o SIX-BOX. Color blanco y negro. Dimensiones 92 x 105 x 22 mm. Certificado CPR EN54-17 y EN54-18.



**MAE-541-I**

Módulo monitor analógico con aislador incorporado de 1 zona convencional para controlar la conexión de hasta 32 detectores convencionales y/o 10 pulsadores convencionales por zona. Discrimina pulsador y detector junto con avería de corte o por cortocircuito en la zona. Requiere alimentación auxiliar 24Vcc ocupando una dirección en el lazo. Caja reducida con led indicador de estado lateral y frontal. Regletas extraíbles individuales. Instalación en carril DIN o plano con posibilidad de incorporar caja ONE-BOX o SIX-BOX. Color blanco y negro. Dimensiones 92 x 105 x 22 mm. Certificado CPR EN54-17 y EN54-18.



**MAE-542-I**

Módulo monitor analógico con aislador incorporado de 2 zonas convencional para controlar la conexión de hasta 32 detectores convencionales y/o 10 pulsadores convencionales por zona. Discrimina pulsador y detector junto con avería de corte o por cortocircuito en la zona. Requiere alimentación auxiliar 24Vcc ocupando dos direcciones en el lazo. Caja reducida con led indicador de estado lateral y frontal. Regletas extraíbles individuales. Instalación en carril DIN o plano con posibilidad de incorporar caja ONE-BOX o SIX-BOX. Color blanco y negro. Dimensiones 92 x 105 x 22 mm. Certificado CPR EN54-17 y EN54-18.



**MAE-544-I**

Módulo monitor analógico con aislador incorporado de 4 zonas convencional para controlar la conexión de hasta 32 detectores convencionales y/o 10 pulsadores convencionales por zona. Discrimina pulsador y detector junto con avería de corte o por cortocircuito en la zona. Requiere alimentación auxiliar 24Vcc ocupando cuatro direcciones en el lazo. Caja reducida con led indicador de estado lateral y frontal. Regletas extraíbles individuales. Instalación en carril DIN o plano con posibilidad de incorporar caja ONE-BOX o SIX-BOX. Color blanco y negro. Dimensiones 92 x 105 x 22 mm. Certificado CPR EN54-17 y EN54-18.

1.12

**ACCESORIOS MÓDULOS ANALÓGICOS SERIE 500**



**ONE-BOX**

Caja individual para la instalación de un módulo analógico serie MAE-5xx. Dimensiones 180 x 180 x 48 mm.



**SIX-BOX**

Caja para la instalación de hasta 6 módulos analógicos serie MAE-5xx. Dimensiones 180 x 180 x 110 mm.

# SISTEMAS CONVENCIONALES

2



## CENTRALES CONVENCIONALES SERIE BASIC

2.01

### CCE-202



Central de detección de incendios convencional de 2 zonas micropocesadas y con posibilidad de diferenciar entre alarma de detector y alarma de pulsador en la misma zona. La capacidad por zona es de hasta 32 detectores por zona y/o 10 pulsadores. Conexión a PC mediante USB o módulo Bluetooth para la configuraciones especiales e histórico de eventos. Dispone de dos salidas de relé libre de tensión (Alarma / Avería), dos salidas de sirenas convencionales supervisadas de 500 mA consumo máximo por salida, dos salidas de 24V (una auxiliar y otra reseteable) de 500 mA consumo máximo y 1 entrada exterior programable para activación sirenas / reset sistema. Admite 1 tarjeta de expansión TRE-200 de 5 salidas relés libres de tensión o tse-200 de 5 salidas sirenas convencionales supervisadas. Adaptable a diferentes finales de línea. Carcasa de plástico ABS. Etiquetas en diferentes idiomas. Dimensiones: 345 x 418 x 78 mm. Requiere de 2 baterías BTE-1207 no incluidas. Certificado CPR EN54-2 y EN54-4.

### CCE-204



Central de detección de incendios convencional de 4 zonas micropocesadas y con posibilidad de diferenciar entre alarma de detector y alarma de pulsador en la misma zona. La capacidad por zona es de hasta 32 detectores por zona y/o 10 pulsadores. Conexión a PC mediante USB o módulo Bluetooth para la configuraciones especiales e histórico de eventos. Dispone de dos salidas de relé libre de tensión (Alarma / Avería), dos salidas de sirenas convencionales supervisadas de 500 mA consumo máximo por salida, dos salidas de 24V (una auxiliar y otra reseteable) de 500 mA consumo máximo y 1 entrada exterior programable para activación sirenas / reset sistema. Admite 1 tarjeta de expansión TRE-200 de 5 salidas relés libres de tensión o tse-200 de 5 salidas sirenas convencionales supervisadas. Adaptable a diferentes finales de línea. Carcasa de plástico ABS. Etiquetas en diferentes idiomas. Dimensiones: 345 x 418 x 78 mm. Requiere de 2 baterías BTE-1207 no incluidas. Certificado CPR EN54-2 y EN54-4.

### CCE-206



Central de detección de incendios convencional de 6 zonas micropocesadas y con posibilidad de diferenciar entre alarma de detector y alarma de pulsador en la misma zona. La capacidad por zona es de hasta 32 detectores por zona y/o 10 pulsadores. Conexión a PC mediante USB o módulo Bluetooth para la configuraciones especiales e histórico de eventos. Dispone de dos salidas de relé libre de tensión (Alarma / Avería), dos salidas de sirenas convencionales supervisadas de 500 mA consumo máximo por salida, dos salidas de 24V (una auxiliar y otra reseteable) de 500 mA consumo máximo y 1 entrada exterior programable para activación sirenas / reset sistema. Admite 1 tarjeta de expansión TRE-200 de 5 salidas relés libres de tensión o tse-200 de 5 salidas sirenas convencionales supervisadas. Adaptable a diferentes finales de línea. Carcasa de plástico ABS. Etiquetas en diferentes idiomas. Dimensiones: 345 x 418 x 78 mm. Requiere de 2 baterías BTE-1207 no incluidas. Certificado CPR EN54-2 y EN54-4.

### CCE-208



Central de detección de incendios convencional de 8 zonas micropocesadas y con posibilidad de diferenciar entre alarma de detector y alarma de pulsador en la misma zona. La capacidad por zona es de hasta 32 detectores por zona y/o 10 pulsadores. Conexión a PC mediante USB o módulo Bluetooth para la configuraciones especiales e histórico de eventos. Dispone de dos salidas de relé libre de tensión (Alarma / Avería), dos salidas de sirenas convencionales supervisadas de 500 mA consumo máximo por salida, dos salidas de 24V (una auxiliar y otra reseteable) de 500 mA consumo máximo y 1 entrada exterior programable para activación sirenas / reset sistema. Admite 1 tarjeta de expansión TRE-200 de 5 salidas relés libres de tensión o tse-200 de 5 salidas sirenas convencionales supervisadas. Adaptable a diferentes finales de línea. Carcasa de plástico ABS. Etiquetas en diferentes idiomas. Dimensiones: 345 x 418 x 78 mm. Requiere de 2 baterías BTE-1207 no incluidas. Certificado CPR EN54-2 y EN54-4.

### CCE-210



Central de detección de incendios convencional de 10 zonas micropocesadas y con posibilidad de diferenciar entre alarma de detector y alarma de pulsador en la misma zona. La capacidad por zona es de hasta 32 detectores por zona y/o 10 pulsadores. Conexión a PC mediante USB o módulo Bluetooth para la configuraciones especiales e histórico de eventos. Dispone de dos salidas de relé libre de tensión (Alarma / Avería), dos salidas de sirenas convencionales supervisadas de 500 mA consumo máximo por salida, dos salidas de 24V (una auxiliar y otra reseteable) de 500 mA consumo máximo y 1 entrada exterior programable para activación sirenas / reset sistema. Admite 1 tarjeta de expansión TRE-200 de 5 salidas relés libres de tensión o tse-200 de 5 salidas sirenas convencionales supervisadas. Adaptable a diferentes finales de línea. Carcasa de plástico ABS. Etiquetas en diferentes idiomas. Dimensiones: 345 x 418 x 78 mm. Requiere de 2 baterías BTE-1207 no incluidas. Certificado CPR EN54-2 y EN54-4.



### CCE-202 PLUS



Central de detección de incendios convencional de 2 zonas micropocesadas con LCD de 4x40 caracteres, y menú intuitivo. Las centrales de la gama plus permite desde su pantalla configurar fecha, hora, nombre de las zonas, buscar y configurar el valor resistivo de las zonas, diferenciando entre alarma de detector y alarma de pulsador. La capacidad por zona es de hasta 32 detectores por zona y/o 10 pulsadores. Conexión a PC mediante USB o módulo Bluetooth para la configuraciones especiales, e histórico de eventos. Dispone de dos salidas de relé libre de tensión (Alarma / Avería), dos salidas de sirenas convencionales supervisadas de 500 mA consumo máximo por salida, dos salidas de 24V (una auxiliar y otra reseteable) de 500 mA consumo máximo y 1 entrada exterior programable para activación sirenas / reset sistema). Admite 1 tarjeta de expansión TRE-200 de 5 salidas relés libres de tensión o 1 tarjeta TSE-200 de 5 salidas supervisadas. Posibilidad de conectar a CRA EN54-21. Salida ModBus IP y gestión remota a través de la tarjeta TIE-200 (EdCloud). Carcasa de plástico ABS. Etiquetas en diferentes idiomas. Dimensiones: 345 x 418 x 78 mm. Requiere de 2 baterías BTE-1207 no incluidas. Certificado CPR EN54-2 y EN54-4.

### CCE-204 PLUS



Central de detección de incendios convencional de 4 zonas micropocesadas con LCD de 4x40 caracteres, y menú intuitivo. Las centrales de la gama plus permite desde su pantalla configurar fecha, hora, nombre de las zonas, buscar y configurar el valor resistivo de las zonas, diferenciando entre alarma de detector y alarma de pulsador. La capacidad por zona es de hasta 32 detectores por zona y/o 10 pulsadores. Conexión a PC mediante USB o módulo Bluetooth para la configuraciones especiales, e histórico de eventos. Dispone de dos salidas de relé libre de tensión (Alarma / Avería), dos salidas de sirenas convencionales supervisadas de 500 mA consumo máximo por salida, dos salidas de 24V (una auxiliar y otra reseteable) de 500 mA consumo máximo y 1 entrada exterior programable para activación sirenas / reset sistema). Admite 1 tarjeta de expansión TRE-200 de 5 salidas relés libres de tensión o 1 tarjeta TSE-200 de 5 salidas supervisadas. Posibilidad de conectar a CRA EN54-21. Salida ModBus IP y gestión remota a través de la tarjeta TIE-200 (EdCloud). Carcasa de plástico ABS. Etiquetas en diferentes idiomas. Dimensiones: 345 x 418 x 78 mm. Requiere de 2 baterías BTE-1207 no incluidas. Certificado CPR EN54-2 y EN54-4.

### CCE-206 PLUS



Central de detección de incendios convencional de 6 zonas micropocesadas con LCD de 4x40 caracteres, y menú intuitivo. Las centrales de la gama plus permite desde su pantalla configurar fecha, hora, nombre de las zonas, buscar y configurar el valor resistivo de las zonas, diferenciando entre alarma de detector y alarma de pulsador. La capacidad por zona es de hasta 32 detectores por zona y/o 10 pulsadores. Conexión a PC mediante USB o módulo Bluetooth para la configuraciones especiales, e histórico de eventos. Dispone de dos salidas de relé libre de tensión (Alarma / Avería), dos salidas de sirenas convencionales supervisadas de 500 mA consumo máximo por salida, dos salidas de 24V (una auxiliar y otra reseteable) de 500 mA consumo máximo y 1 entrada exterior programable para activación sirenas / reset sistema). Admite 1 tarjeta de expansión TRE-200 de 5 salidas relés libres de tensión o 1 tarjeta TSE-200 de 5 salidas supervisadas. Posibilidad de conectar a CRA EN54-21. Salida ModBus IP y gestión remota a través de la tarjeta TIE-200 (EdCloud). Carcasa de plástico ABS. Etiquetas en diferentes idiomas. Dimensiones: 345 x 418 x 78 mm. Requiere de 2 baterías BTE-1207 no incluidas. Certificado CPR EN54-2 y EN54-4.

### CCE-208 PLUS



Central de detección de incendios convencional de 8 zonas micropocesadas con LCD de 4x40 caracteres, y menú intuitivo. Las centrales de la gama plus permite desde su pantalla configurar fecha, hora, nombre de las zonas, buscar y configurar el valor resistivo de las zonas, diferenciando entre alarma de detector y alarma de pulsador. La capacidad por zona es de hasta 32 detectores por zona y/o 10 pulsadores. Conexión a PC mediante USB o módulo Bluetooth para la configuraciones especiales, e histórico de eventos. Dispone de dos salidas de relé libre de tensión (Alarma / Avería), dos salidas de sirenas convencionales supervisadas de 500 mA consumo máximo por salida, dos salidas de 24V (una auxiliar y otra reseteable) de 500 mA consumo máximo y 1 entrada exterior programable para activación sirenas / reset sistema). Admite 1 tarjeta de expansión TRE-200 de 5 salidas relés libres de tensión o 1 tarjeta TSE-200 de 5 salidas supervisadas. Posibilidad de conectar a CRA EN54-21. Salida ModBus IP y gestión remota a través de la tarjeta TIE-200 (EdCloud). Carcasa de plástico ABS. Etiquetas en diferentes idiomas. Dimensiones: 345 x 418 x 78 mm. Requiere de 2 baterías BTE-1207 no incluidas. Certificado CPR EN54-2 y EN54-4.

### CCE-210 PLUS



Central de detección de incendios convencional de 10 zonas micropocesadas con LCD de 4x40 caracteres, y menú intuitivo. Las centrales de la gama plus permite desde su pantalla configurar fecha, hora, nombre de las zonas, buscar y configurar el valor resistivo de las zonas, diferenciando entre alarma de detector y alarma de pulsador. La capacidad por zona es de hasta 32 detectores por zona y/o 10 pulsadores. Conexión a PC mediante USB o módulo Bluetooth para la configuraciones especiales, e histórico de eventos. Dispone de dos salidas de relé libre de tensión (Alarma / Avería), dos salidas de sirenas convencionales supervisadas de 500 mA consumo máximo por salida, dos salidas de 24V (una auxiliar y otra reseteable) de 500 mA consumo máximo y 1 entrada exterior programable para activación sirenas / reset sistema). Admite 1 tarjeta de expansión TRE-200 de 5 salidas relés libres de tensión o 1 tarjeta TSE-200 de 5 salidas supervisadas. Posibilidad de conectar a CRA EN54-21. Salida ModBus IP y gestión remota a través de la tarjeta TIE-200 (EdCloud). Carcasa de plástico ABS. Etiquetas en diferentes idiomas. Dimensiones: 345 x 418 x 78 mm. Requiere de 2 baterías BTE-1207 no incluidas. Certificado CPR EN54-2 y EN54-4.



### TRED-200

Tarjeta de conexión en red para las centrales convencionales serie CCE-20x, CCE-20x PLUS y analógicas CAE-30x y detección de gases CME-6xx, que permite crear una de red redundante de 64 nodos, a través de RS485. Instalaciones Clase A o B. Distancia máxima entre nodos 1000 metros. Salida de integración por ModBus RS-485.

### TIE-200

Tarjeta de comunicación y conexión en red para las centrales convencionales serie CCE-20x PLUS. que permite crear una de red redundante de 64 nodos, a través de RS485. Instalaciones Clase A o B. Distancia máxima entre nodos 1000 metros. Salida de integración ModBus TCP/IP. Permite la conexión al ED-Cloud.



### TRE-200

Tarjeta de expansión de 5 salidas de relé libre de tensión para centrales convencionales serie CCE-200, CCE-200 plus y CCE-203. Permite asignar una salida de relé por zona o programar funciones de activación.



### TSE-200

Tarjeta de expansión de 5 salidas de sirenas para centrales convencionales serie CCE-200, CCE-200 plus y CCE-203. Permite asignar una salida de relé por zona o programar funciones de activación.



### SCE-200

Software de configuración, para todas las centrales Easy-Detect series CCE-200 PLUS, CCE-203, CAE-300, CAE-400, CME-600 y CME-650. Conexión al PC mediante cable USB 2,0 Tipo A a Tipo B (CAE-200, Ethernet, Bluetooth (ACE-BLEU)).



### CCE-200

Cable de configuración USB 2.0 Tipo A a Tipo B para la conexión para todas las centrales Easy-Detect series CCE-200, CCE-203, CAE-300, CAE-400, CME-600 CME-650 a PC.



### ACE-BLUE

Accesorio conectividad para la configuración de centrales convencionales y analógicas bluetooth Plug and play.

**CCE-203**

Central de detección y extinción convencional, para el control de 1 riesgo de extinción. Dispone de leds indicadores de estado de sistema, pantalla LCD y display con dos dígitos indicador del tiempo de descarga. Incorpora 3 circuitos de entrada de alarma para conexión de detectores convencionales, pulsador de paro, pulsador disparo y pausa, 2 salidas de sirenas para los dos posibles estados del proceso de extinción, retardo de disparo de extinción configurable, 3 modos de funcionamiento del bloque de extinción: Manual, automático y anulado, 2 entradas para la vigilancia del recinto: puerta y ventilación. Admite 1 tarjeta de expansión TRE-200 de 5 salidas relés libres de tensión. Salida Modbus para integraciones e Integración al lazo analógico ED-NET, mediante tarjeta TRED-200. Carcasa de plástico ABS. Etiquetas en diferentes idiomas. Dimensiones: 345 x 418 x 78 mm. Requiere de 2 baterías BTE-1207 no incluidas. Certificado CPR EN12094/1, EN54-2 y EN54-4.

**TRED-200**

Tarjeta de conexión en red para las centrales convencionales serie CCE-20x, CCE-20x PLUS y analógicas CAE-30x y detección de gases CME-6xx, que permite crear una de red redundante de 64 nodos, a través de RS485. Instalaciones Clase A o B. Distancia máxima entre nodos 1000 metros. Salida de integración por ModBus RS-485.

**TIE-200**

Tarjeta de comunicación y conexión en red para las centrales convencionales serie CCE-20x PLUS. que permite crear una de red redundante de 64 nodos, a través de RS485. Instalaciones Clase A o B. Distancia máxima entre nodos 1000 metros. Salida de integración ModBus TCP/IP. Permite la conexión al ED-Cloud.

**TRE-200**

Tarjeta de expansión de 5 salidas de relé libre de tensión para centrales convencionales serie CCE-200, CCE-200 plus y CCE-203. Permite asignar una salida de relé por zona o programar funciones de activación.

**PDE-800**

Pulsador de alarma convencional rearmable para disparo de extinción color amarillo. Dispone de led indicador de estado, herramienta de test y llave rearmable. Indicado para su instalación en interior IP 33. No incluye base de superficie BSD-800. Dimensiones 98 x 98 x 33 mm.

**BSD-800**

Base de superficie y espacio para entrada de tubo visto para pulsador PDE-800. Dimensiones 98 x 98 x 33 mm.

**PPE-800**

Pulsador de alarma convencional rearmable para paro de extinción color azul. Dispone de led indicador de estado, herramienta de test y llave rearmable. Indicado para su instalación en interior IP 33. No incluye base de superficie BSP-800. Dimensiones 98 x 98 x 33 mm.

**BSP-800**

Base de superficie y espacio para entrada de tubo visto para pulsador PPE-800. Dimensiones 98 x 98 x 33 mm.



## TPE-550

Tapa protección transparente para pulsadores de la serie PCE-800 y PAE-550A.



## DOA FJ/CPD

Rótulo indicador luminoso con zumbador. Alimentación 24Vcc. Iluminación LED de alta luminosidad. Caja de policarbonato con frontal transparente. Color blanco. Precisa Etiqueta de ALARMA, EXTINCIÓN DISPARA O NO ENTRAR EXCESO DE CO EN EL GARAJE". Certificado CPR EN54-3.

## ET-ALARMA

Etiqueta "ALARMA" para rótulo DOA-FJ/CPD.



## ET-EXTINCIÓN

Etiqueta "EXTINCIÓN DISPARA", para rótulo DOA-FJ/CPD.

## ET-CO

Etiqueta "NO ENTRAR EXCESO DE CO EN GARAJE", para rótulo DOA-FJ/CPD.



## KIT WP D IP54

Kit de estanqueidad para rótulos DOA-FJ/CPD.



## DOA K

Rótulo indicador luminoso con zumbador. Alimentación 24Vcc. Caja de policarbonato con frontal transparente. Color blanco. Precisa Etiqueta de ALARMA o EXTINCIÓN DISPARA.. Certificado CPR EN54-3 y EN54-23.



## DOA K/WP

Rótulo indicador luminoso con zumbador IP54. Alimentación 24Vcc. Caja de policarbonato con frontal transparente. Color blanco. Precisa Etiqueta de ALARMA o EXTINCIÓN DISPARA.. Certificado CPR EN54-3 y EN54-23.

## ETK-ALARMA

Etiqueta "ALARMA", para rótulo DOA K o DOA K/WP.



## ETK-EXTINCIÓN

Etiqueta "EXTINCIÓN DISPARA", para rótulo DOA K o DOA K/WP.



**ZCE-100**

Base de conexión de perfil bajo para la gama de detectores convencionales y analógicos de la serie 100. Contactos inoxidable. Color blanco. Dimensiones: 104 x 21 mm.

**ZCE-120**

Base de conexión de perfil alto con 4 entrada de tubo visto para la gama de detectores convencionales y analógicos de la serie 100. Contactos inoxidable. Color blanco. Dimensiones: 104 x 49 mm.

**SED-INDUS**

Suplemento de montaje con tubo visto con protección antihumedad IP66. Estanqueidad integrada contra la condensación y el goteo de agua. Dispone de 2 entradas opuestas pre-taladradas de 16 mm de diámetro.

**ZEE-100**

Base de empotrar para detectores serie 100. Dimensiones 46 x 122 mm.

**AEE-100**

Soporte adaptador de refuerzo para bases ZCE-100, para instalaciones en placas de techo desmontable.

**DTE-110**

Detector de temperatura fija a 58°C clase A1 y termovelocimétrico convencional, con termistor de baja masa térmica, algoritmo inteligente de decisión, salida para piloto remoto e indicador de estado led 360°. Compatible con base de conexión ZCE-100 y ZCE-120 no incluida. Color blanco. Certificado CPR EN 54-5. Dimensiones: 104 x 58 mm.

**DTE-115**

Detector térmico alta temperatura convencional 78°C clase C, con termistor de baja masa térmica, algoritmo inteligente de decisión, salida para piloto remoto e indicador de estado led 360°. Compatible con base de conexión ZCE-100 y ZCE-120 no incluida. Color blanco. Certificado CPR EN 54-5. Dimensiones: 104 x 58 mm.

**DOE-120**

Detector óptico de humo convencional de la cámara suspendida con salida para piloto remoto e indicador de estado led 360°. Compatible con base de conexión ZCE-100 y ZCE-120 no incluida. Color blanco. Certificado CPR EN 54-7. Dimensiones: 104 x 51 mm.

**DOTE-130**

Detector dual óptico-térmico de humo y temperatura convencional, con cámara suspendida y con salida para piloto remoto e indicador de estado led 360°. Compatible con base de conexión ZCE-100 y ZCE-120 no incluida. Color blanco. Certificado CPR EN 54-5 y EN54-7. Dimensiones: 104 x 64 mm.





**ZCE-100-B**

Base de conexión de perfil bajo para la gama de detectores convencionales y analógicos de la serie 100. Contactos inoxidable. Color negro. Dimensiones: 104 x 21 mm.



**ZCE-120-B**

Base de conexión de perfil alto con 4 entrada de tubo visto para la gama de detectores convencionales y analógicos de la serie 100. Contactos inoxidable. Color negro. Dimensiones: 104 x 49 mm.



**DTE-110-B**

Detector térmico convencional 58°C clase A1, con termistor de baja masa térmica, salida para piloto remoto e indicador de estado led 360°. Compatible con base de conexión ZCE-100 y ZCE-120 no incluida. Color negro. Certificado CPR EN 54-5. Dimensiones: 104 x 58 mm.



**DTE-115-B**

Detector térmico alta temperatura convencional 78°C clase C, con termistor de baja masa térmica, salida para piloto remoto y led indicador de estado. Compatible con base de conexión ZCE-100-B y ZCE-120-B. Color negro. Certificado CPR EN 54-5. Dimensiones: 104 x 58 mm.



**DOE-120-B**

Detector óptico de humo convencional con cámara suspendida, y con salida para piloto remoto e indicador de estado led 360°. Compatible con base de conexión ZCE-100-B y ZCE-120-b no incluida. Color negro. Certificado CPR EN 54-7. Dimensiones: 104 x 51 mm.



**DOE-130-B**

Detector dual óptico-térmico de humo y temperatura convencional, con cámara suspendida y con salida para piloto remoto e indicador de estado led 360°. Compatible con base de conexión ZCE-100-B y ZCE-120-B no incluida. Color negro. Certificado CPR EN 54-5 y EN54-7. Dimensiones: 104 x 64 mm.



**DLFB30-R**

Detector lineal de humo por reflexión EMPOTRABLE con catadióptrico, cuya tecnología permite cubrir un área con distancias de 3 a 30 m. Están equipados con puntero láser incorporado y un set de reflectores pasivos, son ideales para instalaciones donde el uso de los detectores de humo puntuales sería imposible o muy difícil. El puntero láser incorporado permite efectuar una simple auto calibración del dispositivo sin necesidad de otros instrumentos o dispositivos de calibración. También están equipados con dos contactos de relé para la señalización de alarma y de avería. Certificación según EN 54-12.



**BEAM-FMBOX**

Caja para montaje de empotrar barrera.



### DLFBe R

Detector lineal de humo por reflexión con catadióptrico, cuya tecnología permite cubrir un área con distancias de 3 a 100 m. Están equipados con puntero láser incorporado y un set de reflectores pasivos, son ideales para instalaciones donde el uso de los detectores de humo puntuales sería imposible o muy difícil. Opcional unidad de reset con funciones de encendido, apagado y reset, y posibilidad de configurar mediante remote control. También están equipados con dos contactos de relé para la señalización de alarma y de avería. Certificación según EN 54-12.



### RESET-BOX

Cómoda unidad de control remoto para las tres funciones de usuario más importantes “Encendido”, “Apagado” y “Reinicio” para los detectores DLFBx de luz infrarroja.



### REMOTE CONTROL

Unidad de control remoto, para conexión a RESET-BOX, y configuración de la barrera DLFBe R.

## PULSADORES CONVENCIONALES Y ACCESORIOS



### PCE-800

Pulsador de alarma convencional rearmable color rojo. Dispone de led indicador de estado, herramienta de test y llave rearmable. Indicado para su instalación en interior IP 33. No incluye base de superficie o marco de empotrar.. Dimensiones 98 x 98 x 33 mm. Certificado CPR EN54-11.



### MSE-550

Base de superficie y espacio para entrada de tubo visto para pulsadores de la serie PCE-800 y PAE-550A. Dimensiones 98 x 98 x 48 mm.



### MEE-550

Marco para empotrar pulsadores de la serie PCE-800 y PAE-550A.



### TPE-550

Tapa protección transparente para pulsadores de la serie PCE-800 y PAE-550A.



### KEY-550

Llave de repuesto para pulsadores PCE-800, PPE--800, PDE-800 y PAE-5xx. Incluye 10 unidades.



### DMC05E

Pulsador de alarma convencional de intemperie rearmable color rojo con caja para montaje en superficie y espacio para entrada de tubo visto. Dispone de led indicador de estado y llave rearmable. Indicado para su instalación en exterior IP 66. Dimensiones 120 mm x 120 mm x 87 mm. Certificado CPR EN54-11.



**SCE-850**

Sirena de alarma para interior de policarbonato. Incorpora selección de 3 tonos diferentes para la configuración de los planes de evacuación. Alimentación a 24Vcc, consumo 6 @ 25 mA dependiendo del tono. Potencia acústica 95 dB. Color rojo para uso en interior. Certificado CPR EN54-3.



**SFE-865**

Sirena de alarma con Flash para interior de policarbonato. Incorpora selección de 3 tonos diferentes para la configuración de los planes de evacuación. Alimentación a 24Vcc, consumo <35 mA. Potencia acústica 95 dB. Color rojo para uso en interior. Certificado CPR EN54-3 y EN54-23.



**WCW99**

Sirena con flash blanco de interior, de color rojo, y 32 tonos: Flash sincronizado. Alimentación: 9 a 60 Vcc, consumo: 8 a 14 mA. IP21. Potencia acústica 98dB a 105 dB según volumen seleccionado. Certificado CPR EN 54-3 y EN 54-23. Dimensiones: 42 x 118 x 106 mm.



**WCW69**

Sirena con flash blanco de interior, de color blanco, y 32 tonos: Flash sincronizado. Alimentación: 9 a 60 Vcc, consumo: 8 a 14 mA. IP21. Potencia acústica 98dB a 105 dB según volumen seleccionado. Certificado CPR EN 54-3 y EN 54-23. Dimensiones: 42 x 118 x 106 mm.



**WCW98**

Sirena con flash blanco de exterior, de color rojo, y 32 tonos: Flash sincronizado. Alimentación: 9 a 60 Vcc, consumo: 8 a 14 mA. IP65. Potencia acústica 98dB a 105 dB según volumen seleccionado. Certificado CPR EN 54-3 y EN 54-23. Dimensiones: 62 x 118 x 106 mm.



**WCW68**

Sirena con flash blanco de exterior, de color blanco, y 32 tonos: Flash sincronizado. Alimentación: 9 a 60 Vcc, consumo: 8 a 14 mA. IP65. Potencia acústica 98dB a 105 dB según volumen seleccionado. Certificado CPR EN 54-3 y EN 54-23. Dimensiones: 62 x 118 x 106 mm.



**M100FE**

Sirena exterior con piloto de bajo consumo Alimentación 24V 20 mA. Nivel acústico ponderado 95 dB a 1 m. Color rojo rotulado "FUEGO". Certificado CPR EN54-3.



**MURANO  
F24EN**

Sirena de alarma con flash de exterior bitonal. Alimentación a 24Vcc, consumo: 60 mA a 400 mA dependiendo del tono seleccionado. Potencia acústica máxima 108,76 dB. Para uso en exteriores IP44. Color rojo rotulado "FUEGO". Dimensiones 312 x 236 x 109 mm. Certificado CPR EN54-3.

**WBW99**

Flash blanco de alarma de interior, de color rojo . Instalación a pared. Alimentación: 9 a 60 V cc. Consumo: 6 a 11 mA IP21. Certificado CPR EN 54-23. Dimensiones: 42 x 118 x 106 mm.

**WBW69**

Flash blanco de alarma de interior, de color blanco . Instalación a pared. Alimentación: 9 a 60 V cc. Consumo: 6 a 11 mA IP21. Certificado CPR EN 54-23. Dimensiones: 42 x 118 x 106 mm.

**WBW98**

Flash blanco de alarma de exterior, de color rojo . Instalación a pared. Alimentación: 9 a 60 V cc. Consumo: 6 a 11 mA IP65. Certificado CPR EN 54-23. Dimensiones: 62 x 118 x 106 mm.

**WBW68**

Flash blanco de alarma de exterior, de color blanco . Instalación a pared. Alimentación: 9 a 60 V cc. Consumo: 6 a 11 mA IP65. Certificado CPR EN 54-23. Dimensiones: 62 x 118 x 106 mm.

**PIE-100**

Piloto de acción easy-detect, para conexión directa a los detectores convencionales y analógicos de la serie 100.

## 3

# SISTEMAS ESPECIALES Y ACCESORIOS

**DFA05  
MINI-40**

Detector de aspiración con cámara de análisis para detección precoz de humo. Para una tubería hasta 75 metros de longitud (longitud máxima al último equipo de orificio 40m). Flujo de aire supervisado. 4 niveles de alarma. Sensibilidad de alarma desde 0.006%/m. Carcasa IP54. Dimensiones: 195 x 290 x 140 mm. Alimentación a 24 Vcc, consumo: 75 mA. Certificado CPR EN54-20.



### DFA05-1

Detector de aspiración con cámara de análisis para detección precoz de humo, para una tubería de hasta 400 metros de longitud. Requiere añadirse un sensor SSD-535-X. Flujo de aire supervisado. 5 niveles de alarma. Sensibilidad de alarma desde 0.002%/m. Carcasa IP54. Dimensiones: 265 x 348 x 148 mm. Alimentación a 24 Vcc, consumo: 290 mA. Certificado CPR EN54-20.



### DFA05-2

Detector de aspiración con cámara de análisis para detección precoz de humo, para dos tuberías de hasta 400 metros de longitud por canal. Requiere añadirse dos sensores SSD-535-X. Flujo de aire supervisado. 5 niveles de alarma. Sensibilidad de alarma desde 0.002%/m. Carcasa IP54. Dimensiones: 265 x 348 x 148 mm. Alimentación a 24 Vcc, consumo: 290 mA. Certificado CPR EN54-20.



### DFA05-3

Detector de aspiración con cámara de análisis para detección precoz de humo e indicador de nivel de humo para una tubería de hasta 400 metros de longitud. Requiere añadirse un sensor SSD-535-X. Flujo de aire supervisado. 5 niveles de alarma. Sensibilidad de alarma desde 0.002%/m. Carcasa IP54. Dimensiones: 265 x 348 x 148 mm. Alimentación a 24 Vcc, consumo: 290 mA. Certificado CPR EN54-20.



### DFA05-4

Detector de aspiración con cámara de análisis para detección precoz de humo e indicador de nivel de humo, para dos tuberías de hasta 400 metros de longitud por canal. Requiere añadirse dos sensores SSD-535-X. Flujo de aire supervisado. 5 niveles de alarma. Sensibilidad de alarma desde 0.002%/m. Carcasa IP54. Dimensiones: 265 x 348 x 148 mm. Alimentación a 24 Vcc, consumo: 290 mA. Certificado CPR EN54-20.



### SSD 535-3

Detector de humo de alta sensibilidad con rango de sensibilidad de alarma de 0,02%/m a 10%/m para detectores DFA05-x



### SSD 535-2

Detector de humo de alta sensibilidad con rango de sensibilidad de alarma de 0,01%/m a 10%/m para detectores DFA05-x



### SSD 535-1

Detector de humo de alta sensibilidad con rango de sensibilidad de alarma de 0,05%/m a 10%/m para detectores DFA05-x



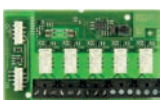
## ACCESORIOS SISTEMAS DE DETECCIÓN POR ASPIRACIÓN

3.02



### RIM35

Módulo opcional con 5 relés adicionales, para detectores DFA05.



### RIM36

Módulo opcional con 5 relés adicionales para los detectores DFA05 MINI-40.



### DFA05-CONFIG

Kit dongle + licencia básica y licencia de configuración, para detectores DFA05.



### DFU 911

Filtro para sistema de aspiración ASD para instalación en ambientes con polvo o suciedad.



### RFC 911

Cartucho de recambio para filtro DFU 911 (1 unidad).



### DTP-25-PC

Trampa de polvo para ser utilizada en entornos especialmente agresivos. Se inserta en la tubería de muestreo antes del filtro estándar de polvo de cualquier tipo. La conexión es para tubería de 25 mm. Temperatura de trabajo de 0 a 25 °C. Dimensiones 160 x 250 x 90 mm.



### FBS 25 PC

Caja de filtro pequeña, incluye filtro.



### FILTER MAT-S

Filtro de recambio para FBS 25 PC



### WRB 25 PVC

Caja antihumedad. Para uso en salas de alto nivel de humedad. Se inserta entre la tubería de muestreo y antes del filtro y el ASD. Temperatura de trabajo 0°C a 60°C. Dimensiones 160 x 250 x 90 mm.

## 3.03

## ACCESORIOS EASY DETECT, TUBERÍA DE ASPIRACIÓN



### AED-TU25

Tubería de 25 mm. de 3 metros de longitud.



### AED-EN25

Unión recta para tuberías de 25 mm.



### AED-UT25

Unión directa de 25 mm con rosca.



**AED-C90**

Codo de 90° para tubería de 25mm.



**AED-C45**

Codo de 45° para tubería de 25mm.



**AED-TE25**

Unión en T para tuberías de 25 mm.



**AED-TT25**

Tapón final de tubería de 25 mm.



**AED-ABR**

Abrazadera de 25mm.



**AED-TE25-8**

Bifurcación capilar para 8 mm. para tubo 25 mm.

**AED-TC8**

Tubo capilar de 8 mm, 100 metros de longitud.



**AED-PMP**

Punto de muestreo plano. Calibradores intercambiables incluidos.



**AED-PMPT**

Punto de muestreo plano con tuerca.



**AED-PMD**

Punto de muestreo discreto 35mm diámetro (incluye tuerca y 6 calibradores).



**AED-PMC8**

Puntos de muestreo para capilar 8 mm. Calibradas: 2, 2'5, 3, 3'5, 4 y 4'5.





### AED-DCT

KIT decantador de condensación. Tubo transparente de 60 cm / Válvula de bola y terminales incluidos.

### ROLLO 25

Rollo Tubo Flexible con interior espiral de plástico, 20x25.



### AED-TFRIGO /20

Tubo flexible para cámaras frigoríficas. Longitud 1 metro -20°C.



### AED-CF-70

Curva flexible radio 140 mm a 90° espiral metal.



### AED-TF10

Tubo flexible 1m de longitud espiral metálica.



### AED-VAL.3V

Válvula de 3 vías para tubo de 25 mm.



### AED-COLA

Cola adhesiva para tubería (bote de 500 g con tapón de rosca y pincel).



### AED-ETIQUETA

Etiqueta identificativa para puntos de muestreo. Bobinas de 50 unidades.



### TMP2-D-XX-HH

Detector de calor convencional IP66. Ajuste del nivel de temperatura de -20°C a 110°C, fijo o termovelocimétrico. Configuración posible en fábrica o mediante software TMP2-Connectivity Kit. Certificado EN54-5 CE/CPR.



### TMP2-JO-XX-HH

Detector de calor convencional IP65 con una entrada 1/2". Ajuste del nivel de temperatura de -20°C a 110°C , fijo o termovelocimétrico. Configuración posible en fábrica o mediante software TMP2-Connectivity Kit. Certificado EN54-5 CE-CPR y ATEX II 2GD Ex db tb IIC IIIC T6 T85°C.



### TMP2-TO-XX-HH

Detector de calor convencional IP65 con dos entradas 1/2. Ajuste del nivel de temperatura de -20°C a 110°C , fijo o termovelocimétrico. Configuración posible en fábrica o mediante software TMP2-Connectivity Kit. Certificado EN54-5 CE-CPR y ATEX II 2GD Ex db tb IIC IIIC T6 T85°C.



### TMP2 CONFIGURATOR

Software para la configuración, el mantenimiento y la gestión de datos de TMP2 Registro de eventos para los detectores térmicos TMP2. Completo con dispositivo de conexión y cable de conexión USB/RS485 (Kit de conectividad TMP2).



## DETECCIÓN DE LLAMAS

3.05



### IRY2 + S95

Detector de llama por infrarrojos convencional, cono de visión 45°, distancia máxima 25m, base S95 incluida. Certificado EN 54-10.



### UV-185/5CZ

Detector de llama UV. Cono de detección de 90°. Salida de relé por contacto seco. Alimentación 10 - 28 Vcc. Consumo: 25 - 35mA. Auto test cada hora. IP65. FM3260/3611 ATEX II 3G Ex nA IIC T4 Gc / II 3D Ex tc IIIC T71 °C Dc. Dimensiones: 125 x 80 x 57 mm. Soporte articulado SM21 opcional. Certificado EN 54-10.



### UV/IR-210/1CZ

Detector de llama UV/IR. Cono de detección de 90°.Salida de relé por contacto seco o salida 4-20 mA. Alimentación 10 - 28 Vcc. Consumo: 25 - 40mA. Auto test cada hora. IP65. FM3260/3611 ATEX II 3G Ex nA IIC T4 Gc / II 3D Ex tc IIIC T71 °C Dc. Para instalación en zona 2. Dimensiones: 125 x 80 x 57 mm. Soporte articulado SM21 opcional. Certificado EN 54-10.



### IR3-109/1CZ

Detector de llama IR3 (triple infrarrojo). Cono de detección de 90° Salida de relé por contacto seco. Alimentación 10 - 28 Vcc. Consumo: 24 mA. Auto test cada hora. IP65. FM3260/3611 ATEX II 3G Ex nA IIC T4 Gc / II 3D Ex tc IIIC T71 °C Dc. Para instalación en zona 2. Dimensiones: 125 x 80 x 57 mm. Soporte articulado SM21 opcional. Certificado EN 54-10.



### SM21

Soporte giratorio para detectores de llama modelos IR3-109/1CZ, UV/IR-210/1CZ y UV-185/5CZ.



**TC-169/1**

Lámpara de test no ATEX para detectores de llama IR3-109/1CZ, UV/IR-210/1CZ y UV-185/5CZ, incluye maletín de transporte, manual y cargador universal 100-240 Vca.



**TC-940/1Z**

Lámpara de test para uso en áreas clasificadas ATEX para detectores de llama IR3-109/1CZ, UV/IR-210/1CZ y UV-185/5CZ. incluye maletín de transporte FM3610/FM3810 ATEX II 2 G Ex ib IIC T4/T3 Gb.



**FLS-UV-IR-ASX1**

Detector de llama UV-IR modelo básico para fuegos de hidrocarburos y no hidrocarburos. Con envolvente de acero inoxidable SS316 y 2 entradas M25 o 3/4 NPT. Sensibilidad ajustable, detección ultrarrápida, retardo de alarma, alarma enclavada a través del software del usuario. Dispone de prueba automática BIT y ventana de zafiro calefactada. Las salidas incluyen LED tricolor, 4-20 mA, 3 relés: alarma, avería y auxiliar, Modbus RS485. Alimentación 24 Vcc, consumo máx 180 mA. ATEX: II 2 G D. NO INCLUYE soporte rótula.



**FLS-UV-IR-ASX1-H**

Detector FLS-UV-IR-ASX1 versión HART + SIL2.



**FLS-UV-IR-F-ASX1**

Detector de llama UV-IR modelo básico para fuegos de hidrocarburos. Con envolvente de acero inoxidable SS316 y 2 entradas M25 o 3/4 NPT. Sensibilidad ajustable, detección ultrarrápida, retardo de alarma, alarma enclavada a través del software del usuario. Dispone de prueba automática BIT y ventana de zafiro calefactada. Las salidas incluyen LED tricolor, 4-20 mA, 3 relés: alarma, avería y auxiliar, Modbus RS485. Alimentación 24 Vcc, consumo máx 180 mA. ATEX: II 2 G D. NO INCLUYE soporte rótula.



**FLS-UV-IR-F-ASX1-H**

Detector FLS-UV-IR-F-ASX1 versión HART + SIL2.



**FLS-IR3-ASX1**

Detector de llama triple IR (IR3) modelo básico para fuegos de hidrocarburos. Con envolvente de acero inoxidable SS316 y 2 entradas M25 o 3/4 NPT. Sensibilidad ajustable, detección ultrarrápida, retardo de alarma, alarma enclavada a través del software del usuario. Dispone de prueba automática BIT y ventana de zafiro calefactada. Las salidas incluyen LED tricolor, 4-20 mA, 3 relés: alarma, avería y auxiliar, Modbus RS485. Alimentación 24 Vcc, consumo máx. 180 mA ATEX: II 2 G D. NO INCLUYE soporte rótula.



**FLS-IR3-ASX1-H**

Detector FLS-IR3-ASX1 versión HART + SIL2.



### FLS-IR3-H2-ASX1

Detector de llama triple IR (IR3) modelo básico para fuegos de transición energética, incluido el hidrógeno. Con envoltorio de acero inoxidable SS316 y 2 entradas M25 o 3/4 NPT. Sensibilidad ajustable, detección ultrarrápida, retardo de alarma, alarma enclavada a través del software del usuario. Dispone de prueba automática BIT, ventana de zafiro calefactada. Las salidas incluyen LED tricolor, 4-20 mA, 3 relés: alarma, avería y auxiliar, Modbus RS485. Alimentación 24 Vcc, consumo máx. 180 mA. ATEX: II 2 G D. NO INCLUYE soporte rótula.



### FLS-IR3-H2-ASX1-H

Detector FLS-IR3-H2-ASX1 versión HART + SIL2.



## DETECTORES DE LLAMA FLAMESPEC

(COOL MODE: Hangares, Helipuertos, etc.)

2

3.05



### FLS-IR3-ASX3

Detector de llama triple IR (IR3) modelo COOL MODE para fuegos de hidrocarburos donde los gases de escape pueden estar presentes. Con envoltorio de acero inoxidable SS316 y 2 entradas M25 o 3/4 NPT. Sensibilidad ajustable, detección ultrarrápida, retardo de alarma, alarma enclavada a través del software del usuario. Dispone de prueba automática BIT y ventana de zafiro calefactada. Las salidas incluyen LED tricolor, 4-20 mA con with HART®, 3 relés: alarma, avería y auxiliar, Modbus RS485. Alimentación 24 Vcc, consumo máx. 180 mA. SIL 2. ATEX: II 2 G D. NO INCLUYE soporte rótula.



## DETECTORES DE LLAMA FLAMESPEC

(COOL MODE + NFPA 33: Cabina pintura, impresión, etc.)

3

3.05



### FLS-UV-IR-ASX5

Detector de llama UV-IR modelo NFPA 33 para fuegos de hidrocarburos y no hidrocarburos. Con envoltorio de acero inoxidable SS316 y 2 entradas M25 o 3/4 NPT. Sensibilidad ajustable, detección ultrarrápida, retardo de alarma, alarma enclavada a través del software del usuario. Dispone de prueba automática BIT y ventana de zafiro calefactada. Las salidas incluyen LED tricolor, 4-20 mA con HART®, 3 relés: alarma, avería y auxiliar, Modbus RS485. Alimentación 24 Vcc, consumo máx. 180 mA. SIL 2. ATEX: II 2 G D. NO INCLUYE soporte rótula.



### FLS-UV-IR-F-ASX5

Detector de llama UV-IR modelo NFPA 33 para fuegos de hidrocarburos. Con envoltorio de acero inoxidable SS316 y 2 entradas M25 o 3/4 NPT. Sensibilidad ajustable, detección ultrarrápida, retardo de alarma, alarma enclavada a través del software del usuario. Dispone de prueba automática BIT y ventana de zafiro calefactada. Las salidas incluyen LED tricolor, 4-20 mA con HART®, 3 relés: alarma, avería y auxiliar, Modbus RS485. Alimentación 24 Vcc, consumo máx 180 mA. SIL 2. ATEX: II 2 G D. NO INCLUYE soporte rótula.



### FLS-IR3-ASX5

Detector de llama triple IR (IR3) modelo NFPA 33 para fuegos de hidrocarburos. Con envoltorio de acero inoxidable SS316 y 2 entradas M25 o 3/4 NPT. Sensibilidad ajustable, detección ultrarrápida, retardo de alarma, alarma enclavada a través del software del usuario. Dispone de prueba automática BIT y ventana de zafiro calefactada. Las salidas incluyen LED tricolor, 4-20 mA con with HART®, 3 relés: alarma, avería y auxiliar, Modbus RS485. Alimentación 24 Vcc, consumo máx. 180 mA. SIL 2. ATEX: II 2 G D. NO INCLUYE soporte rótula.



### FLS-IR3-H2-ASX5

Detector de llama triple IR (IR3) modelo NFPA 33 para fuegos de transición energética, incluido el hidrógeno. Con envoltorio de acero inoxidable SS316 y 2 entradas M25 o 3/4 NPT. Sensibilidad ajustable, detección ultrarrápida, retardo de alarma, alarma enclavada a través del software del usuario. Dispone de prueba automática BIT, ventana de zafiro calefactada. Las salidas incluyen LED tricolor, 4-20 mA con HART®, 3 relés: alarma, avería y auxiliar, Modbus RS485. Alimentación 24 Vcc, consumo máx. 180 mA. SIL 2. ATEX: II 2 G D. NO INCLUYE soporte rótula.

**FLS-TMO-S01**

Soporte rótula de inclinación ajustable para montaje en pared o báculo (con adaptador de montaje en báculo opcional), compatible con detector de llama estándar (sin cámara HD)

**FLS-VMO-S01**

Soporte de montaje fijo para aplicaciones de alta vibración. Detector de llama estándar. (No se puede utilizar con TMO).

**FLS-WCO-S01**

Cubierta para exterior compatible con detector de llama estándar (sin cámara HD) fabricada en acero inoxidable SS316.

**FLS-FVR-S01**

Restrictor de campo visual FLS para detector de llama estándar fabricado en aluminio pintado. (No se puede utilizar con OMA).

**FLS-PMA-S23**

Adaptador de montaje para báculo compatible con detector de llama FLS permite fijación sobre báculo de 2" (50 mm) y 3" (80 mm).

**FLS-PMA-S06**

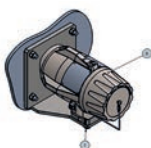
Adaptador de montaje para báculo compatible con detector de llama FLS permite fijación sobre báculo de de 6" (150 mm min).

**FLS-ASD-S01**

Accesorio pantalla de aire para montaje sobre frontal del detector de llama estándar (sin cámara HD). Proporciona protección contra el polvo, la nieve y otras interferencias.

**FLS-DMX-S01**

Kit de montaje en conducto, sin ventana. Compatible con detector estándar. Adecuado para usar con FLS-ASD-S01 (no incluido). No requiere soporte rótula.

**FLS-DMW-S01**

Kit de montaje en conducto, con ventana de zafiro. Detector estándar (con cámara). No requiere soporte rótula.

**FLS-FSIM-  
IR3-KIT**

Kit simulador para detector de llama de hidrocarburo IR3. Incluye simulador de llama alojado en maleta de transporte resistente, con correa de transporte, cargador de batería, y herramientas. Consulte condiciones de alquiler de equipo de prueba.



### FLS-FSIM-UV-IR-KIT

Kit de simulador para detector de llama UV-IR de hidrocarburos/no hidrocarburos. Incluye simulador de llama alojado en maleta de transporte resistente, con correa de transporte, cargador de batería, y herramientas. Consulte condiciones de alquiler de equipo de prueba.



### FLS-FSIM-IR3-H2-KIT

Kit simulador para detector de llama de hidrógeno IR3-H2. Incluye simulador de llama alojado en maleta de transporte resistente, con correa de transporte, cargador de batería, y herramientas. Consulte condiciones de alquiler de equipo de prueba.



## EQUIPOS PARA ÁREAS CLASIFICADAS

3.06



### OC05EX

Detector de humos óptico convencional, versión Ex. Certificado ATEX II 1G Eex ia IIC T6, EN54-7.



### VIREX

Detector de llama convencional infrarrojo, versión EX. Certificado ATEX II 1G Eex ia IIC T6, EN54-10.



### TRC05EX

Detector térmico-termovelocimétrico convencional, versión Ex. Certificado ATEX II 1G Eex ia IIC T6, EN54-5.



### S05EX

Base de montaje, antiestático de montaje versión Ex.



### SV-S95-EX

Suplemento de montaje versión Ex.



### DMCL05EX

Pulsador de alarma convencional rearmable, versión EX. Certificado ATEX 94/9/CE. EN60079-0, EN60079-1.



### ISMA1

Sirena de seguridad intrínseca, 112dB. Certificada ATEX 94/9/CE, EN60079-0, EN60079-11.



### SBEX BZ2

Barrera de seguridad intrínseca opto aislada, para detectores y pulsadores Ex.



### SBEX BZ3

Barrera de seguridad intrínseca para sirenas.



### DLFB30-R-EX

Detector lineal de humo de infrarrojos, versión EX. Distancia de 3 a 30 metros. Dispone de relé de alarma NC-NO, y avería NC-NO, y puntero láser integrado para su alineación. Ex II 2 G Ex d IIC T6 , ii 2 D Ex td A21 IP66 T85°C. EN54-12.

## 3.07

## FUENTES DE ALIMENTACIÓN



### TUL375 EN

Fuente de alimentación supervisada de 24V 5 A, con cargador de baterías. Dispone de 3 salidas independientes de 24V. Amperímetro a led integrado con 10 niveles, indicación de sobrecarga. Dispone de 2 salidas de relé independientes (1 ausencia de red programable y 1 de fallo de batería). Tamper de apertura. Capacidad de baterías hasta 18 Ah. Dimensiones: 373 x 310 x 175 mm. Certificada EN 54-4.



### 2402ST-C

Fuente de alimentación de 24 V 2 A a la carga + carga de batería de 0,3 A. Dispone de 2 salidas de 24v, y funcionamiento en modo conmutado de alta eficiencia, carga inteligente de la batería, supervisión de la red y de la batería con salidas de fallo sin tensión independientes, protección contra descargas profundas. Indicación de estado mediante LED. Admite hasta 2 baterías de 7 Ah. Dimensiones 275mm x 330mm x 80mm. Certificada EN 54-4 y EN 12101-10.



### 2405ST-C

Fuente de alimentación de 24 V 5 A a la carga + carga de batería de 0,8 A. Dispone de 2 salidas de 24v, y funcionamiento en modo conmutado de alta eficiencia, carga inteligente de la batería, supervisión de la red y de la batería con salidas de fallo sin tensión independientes, protección contra descargas profundas. Indicación de estado mediante LED. Admite hasta 2 baterías de 7 Ah. Dimensiones 275mm x 330mm x 80mm. Certificada EN 54-4 y EN 12101-10.

## 3.08

## BATERÍAS



### BTE-1202

Batería de plomo estanca de 12 Vcc 2 A.



### BTE-1207

Batería de plomo estanca de 12 Vcc 7 A.





### BTE-1212

Batería de plomo estanca de 12 Vcc 12 A.



### BTE-1218

Batería de plomo estanca de 12 Vcc 18 A.



### BTE-1224

Batería de plomo estanca de 12 Vcc 26 A.



## RETENEDORES ELECTROMAGNÉTICOS

3.09



### RE-1804

Retenedor electromagnético de color negro para puertas corta-fuego, fuerza de 50Kg. 24V 60mA, y diodo de protección, incluye rótula ajustable negra.



### RE-1803

Retenedor electromagnético de color blanco para puertas corta-fuego, fuerza de 50Kg. 24V 60mA, y diodo de protección, incluye rótula ajustable blanca.



### RE-1803/100

Retenedor electromagnético de color blanco para puertas corta-fuego, fuerza de 100Kg. 24V 100mA, y diodo de protección, incluye rótula ajustable negra.



### RE-1805

Retenedor de suelo de color negro para puertas corta-fuego 50 Kg. 24V 60 mA, incluye rótula ajustable.



### RE-1805/100

Retenedor de suelo de color negro para puertas corta-fuego 100 Kg. 24V 100 mA, incluye rótula ajustable.



### RE-1801IP

Retenedor electromagnético IP65 para puertas corta-fuego 150 Kg. 24V 100mA, incluye rótula ajustable.



**RE-S1800-2**

Tubo opcional para 1804/1805.



**RE-S1800-4N**

Soporte en L color negro para suelo.



**RE-S1800-4B**

Soporte en L color blanco para suelo.



**RE-S1800-1**

Soporte de 130mm para retenedor 1804/1803.



**RE-S1800-3**

Soporte extensible de 150 a 220 mm para retenedor 1804/1803.



**RE-1801  
ATEX**

Retenedor electromagnético IP65 para puertas corta-fuego 650N. 24V 100mA, incluye rótula ajustable.



**C3S11**

Ventosa electromagnética de superficie de 300 Kg. monitorizada. Incluye contra placa. Alimentación 12v (550mA) /24v (275mA). Protección IP42.



**C5S11**

Ventosa electromagnética de superficie de 500 Kg. monitorizada. Incluye contra placa. Alimentación 12v (550mA) /24v (275mA).. Protección IP42.



**AMA3**

Soporte para fijación de contra placa, en puertas cortafuego para ventosas C3S11.



**AMA5**

Soporte para fijación de contra placa, en puertas cortafuego para ventosas C5S11.



**L3L4**

Perfil en "L" para ventosas C3S11.



**L5**

Perfil en "L" para ventosas C5S11.



**Z3Z4Z5**

Perfil en "Z" para ventosas C3S11 y C5S11.



**UBKP**

Soporte en "U" para fijación en puertas de cristal. Soporte de fijación de perfiles.



**UBKU**

Soporte en "U" para fijación en puertas de cristal. Soporte de fijación de contra placa.



## EQUIPOS DE PRUEBA Y MANTENIMIENTO

3.10



**TA 250**

Aerosol de humo sintético de 250 cc para comprobación de detectores ópticos de humo.



**SOLO  
C3-001**

Aerosol de 250 ML para comprobar detectores CO. No inflamable.



**SOLO 330**

Comprobador para detectores de humo.



**SOLO 461**

Comprobador inalámbrico para detectores de calor. Incluye 2 baterías y cargador.



### SOLO 200

Herramienta universal de extracción.



### SOLO 100

Pértiga telescópica de fibra de vidrio de 4,5 metros de longitud.



### SOLO 101

Prolongación pértiga telescópica de fibra de vidrio de 1,13 metros de longitud.



### SOLO 610

Bolsa transporte de equipo de pruebas.

## 3.11

## CABLES ELÉCTRICOS



### CABLE-T-LH

Cable rojo/negro de 2 x 1,5 mm<sup>2</sup>. Trenzado, libre de halógenos. Se suministra en rollos de 100 metros. Certificado CPR EN 50575.



### CABLE-T-A-LH

Cable manguera rojo/negro de 2 x 1,5 mm<sup>2</sup>. Trenzado y apantallado, libre de halógenos. Se suministra en rollos de 100 metros. Certificado CPR EN 50575.



### CABLE-T-A-LH-RF

Cable manguera rojo/negro de 2 x 1,5 mm<sup>2</sup>. Trenzado y apantallado, libre de halógenos y resistente al fuego RF90. Se suministra en rollos de 100 metros. Certificado CPR EN 50575.



### CABLE-T-A-LH-C

Cable manguera rojo/negro de 2 x 1,5 mm<sup>2</sup> enfundado en tubo corrugado rojo de 16mm. Trenzado y apantallado, libre de halógenos. Se suministra en rollos de 100 metros. Certificado CPR EN 50575.

# SISTEMAS DE GAS, CO Y NO<sub>2</sub>

4



## CENTRALES DE CO Y NO<sub>2</sub> + PLUS

4.01

### CME-601



Central de detección gases, monóxido de carbono y dióxido de nitrógeno de 1 zona, con LCD de 4x40 caracteres. Niveles de alarma programables y modos de funcionamiento automático, manual y prueba. Dispone de 3 salidas de relé por zona (dos de control extracción/ventilación y una de alarma general). Función por concentración máxima CO o NO<sub>2</sub> por detector o por media de zona. Hasta 32 dispositivos por zona sin polaridad y 2 km. Control horario de ventilación. Conexión a red ED-NET mediante tarjeta de red. Posibilidad de conexión de 2 baterías BTE-1207 (no incluidas). Dimensiones: 345 x 418 x 78 mm. Certificado UNE 23300:1984.

### CME-602



Central de detección gases, monóxido de carbono y dióxido de nitrógeno de 2 zonas, con LCD de 4x40 caracteres. Niveles de alarma programables y modos de funcionamiento automático, manual y prueba. Dispone de 3 salidas de relé por zona (dos de control extracción/ventilación y una de alarma general). Función por concentración máxima CO o NO<sub>2</sub> por detector o por media de zona. Hasta 32 dispositivos por zona sin polaridad y 2 km. Control horario de ventilación. Conexión a red ED-NET mediante tarjeta de red. Posibilidad de conexión de 2 baterías BTE-1207 (no incluidas). Dimensiones: 345 x 418 x 78 mm. Certificado UNE 23300:1984.

### CME-603



Central de detección gases, monóxido de carbono y dióxido de nitrógeno de 3 zonas, con LCD de 4x40 caracteres. Niveles de alarma programables y modos de funcionamiento automático, manual y prueba. Dispone de 3 salidas de relé por zona (dos de control extracción/ventilación y una de alarma general). Función por concentración máxima CO o NO<sub>2</sub> por detector o por media de zona. Hasta 32 dispositivos por zona sin polaridad y 2 km. Control horario de ventilación. Conexión a red ED-NET mediante tarjeta de red. Posibilidad de conexión de 2 baterías BTE-1207 (no incluidas). Dimensiones: 345 x 418 x 78 mm. Certificado UNE 23300:1984.

### CME-604



Central de detección gases, monóxido de carbono y dióxido de nitrógeno de 4 zonas, con LCD de 4x40 caracteres. Niveles de alarma programables y modos de funcionamiento automático, manual y prueba. Dispone de 3 salidas de relé por zona (dos de control extracción/ventilación y una de alarma general). Función por concentración máxima CO o NO<sub>2</sub> por detector o por media de zona. Hasta 32 dispositivos por zona sin polaridad y 2 km. Control horario de ventilación. Conexión a red ED-NET mediante tarjeta de red. Posibilidad de conexión de 2 baterías BTE-1207 (no incluidas). Dimensiones: 345 x 418 x 78 mm. Certificado UNE 23300:1984.

**CME-651**

Central analógica de detección gases, monóxido de carbono y dióxido de nitrógeno de 1 lazo no ampliable. Capacidad de 100 dispositivos por lazo sin polaridad, detectores de CO y NO<sub>2</sub> (hasta 20.000m<sup>2</sup> por lazo) y módulos de relé remotos en lazo de 5 amperios. Programación de ventilación horaria,, y maniobras causa/efecto. Protocolo ED-Loop priorizado con análisis de frecuencia. Función análisis topológico de la instalación, autodiagnóstico y autobúsqueda de los elementos del lazo. Capacidad generar 250 grupos, 250 áreas y 1.000 zonas. Registro histórico de 32.000 eventos. Programación desde teclado multifunción intuitivo o con software de configuración, conectándose mediante puerto USB 2,0 Tipo A Tipo B o con módulo conectividad bluetooth. Central metálica con pantalla TFT 7" y teclado multilingüe, dispone de dos salidas de relés libres de tensión, dos salidas de sirenas convencionales supervisadas de 500 mA consumo máximo por salida, una salidas de 24V auxiliar de 500 mA consumo máximo. Puerto Ethernet incorporado para integración y telegestión con la nube EdCloud. Posibilidad de conectar tarjeta de red para la gestión de hasta 64 centrales y/o repetidores mediante RS485 o fibra óptica. Salida Modbus para integraciones. Certificado UNE 23300:1984. Requiere de 2 baterías BTE-1212 no incluidas. Dimensiones: 390 x 422 x 127 mm.

**CME-652**

Central analógica de detección gases, monóxido de carbono y dióxido de nitrógeno de 2 lazos no ampliable. Capacidad de 100 dispositivos por lazo sin polaridad, detectores de CO y NO<sub>2</sub> (hasta 20.000m<sup>2</sup> por lazo) y módulos de relé remotos en lazo de 5 amperios. Programación de ventilación horaria,, y maniobras causa/efecto. Protocolo ED-Loop priorizado con análisis de frecuencia. Función análisis topológico de la instalación, autodiagnóstico y autobúsqueda de los elementos del lazo. Capacidad generar 250 grupos, 250 áreas y 1.000 zonas. Registro histórico de 32.000 eventos. Programación desde teclado multifunción intuitivo o con software de configuración, conectándose mediante puerto USB 2,0 Tipo A Tipo B o con módulo conectividad bluetooth. Central metálica con pantalla TFT 7" y teclado multilingüe, dispone de dos salidas de relés libres de tensión, dos salidas de sirenas convencionales supervisadas de 500 mA consumo máximo por salida, una salidas de 24V auxiliar de 500 mA consumo máximo. Puerto Ethernet incorporado para integración y telegestión con la nube EdCloud. Posibilidad de conectar tarjeta de red para la gestión de hasta 64 centrales y/o repetidores mediante RS485 o fibra óptica. Salida Modbus para integraciones. Certificado UNE 23300:1984. Requiere de 2 baterías BTE-1212 no incluidas. Dimensiones: 390 x 422 x 127 mm.

**TRED-200**

Tarjeta de conexión en red para las centrales convencionales serie CCE-20x, CCE-20x PLUS y analógicas CAE-30x y detección de gases CME-6xx, que permite crear una de red redundante de 64 nodos, a través de RS485. Instalaciones Clase A o B. Distancia máxima entre nodos 1000 metros. Salida de integración por ModBus RS-485.

**DME-600**

Detector por sonda electroquímica para la detección de CO. Permite la detección de monóxido de carbono en el ambiente, proporcionando una medición en ppm a la central CME-60x y CME-65x. Precisa de base de conexión ZCE-120 no incluida. Color gris. Certificado según UNE 23300. Vida útil 10 años. Dimensiones: 104 x 51 mm.

**ZCE-120-G**

Base de conexión de perfil alto con 4 entrada de tubo visto para la gama de detectores DME-600. Contactos inoxidables. Color gris. Dimensiones: 104 x 49 mm.



### DMEP-610

Detector por sonda electroquímica de pared para la detección de CO. Permite la detección de monóxido de carbono en el ambiente, proporcionando una medición en ppm a la central CME-60x y CME-65x. Base de conexión incluida. Color gris. Certificado según UNE 23300. Vida útil 10 años.



### DNEP-620

Detector por sonda electroquímica de pared para la detección de NO2. Permite la detección de dióxido de nitrógeno en el ambiente, proporcionando una medición en ppm a la central CME-60x y CME-65x. Base de conexión incluida. Color gris. Certificado según UNE 23300.



### MAE-511-I-220V

Módulo analógico de 1 salida de relé que proporciona un contacto C, NA, NC no reseteable DE 5A. Alimentación directa desde el lazo ocupando una dirección. Caja reducida con led indicador de estado lateral y frontal. Regletas extraíbles individuales. Instalación en carril DIN o plano con posibilidad de incorporar caja ONE-BOX o SIX-BOX. Permite realizar la instalación sin polaridad. Color blanco y negro. Dimensiones 92 x 105 x 22 mm.



### DOA FJ/CPD

Rótulo indicador luminoso con zumbador. Alimentación 24Vcc. Iluminación LED de alta luminosidad. Caja de policarbonato con frontal transparente. Color blanco. Precisa Etiqueta de Alarma, "EXTINCIÓN DISPARA O NO ENTRAR EXCESO DE CO EN EL GARAJE".

### ET-CO

Etiqueta "NO ENTRAR EXCESO DE CO EN GARAJE" para rótulo DOA-FJ/CPD.



### KIT WP D IP54

Kit de estanqueidad para rótulos DOA-FJ/CPD.



Passeig dels Ferrocarrils Catalans 143  
08940 Cornellà de Llobregat. Barcelona (Spain)  
+34 935 172 933  
info@easy-detect.com  
**easy-detect.com**



Síguenos en

