



**easy detect**  
Fire Security Products

Ref. 553520001  
250703

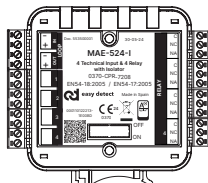
**ESP**  
Guía rápida

## Módulo entradas / salidas

### 1. Introducción

Ref. 553100001  
250605

Los módulos disponen de salidas de relés y entradas para actuar y monitorizar otros sistemas o dispositivos.

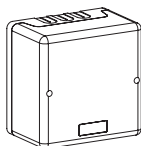
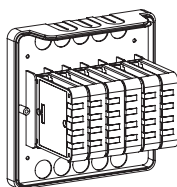
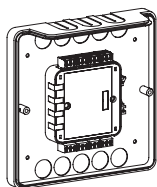


Módulo 1 entrada	MAE-501 / MAE-501-I
Módulo 2 entradas	MAE-502 / MAE-502-I
Módulo 4 entradas	MAE-504 / MAE-504-I
Módulo 1 salida	MAE-511 / MAE-511-I
Módulo 2 salidas	MAE-512 / MAE-512-I
Módulo 4 salidas	MAE-514 / MAE-514-I
Módulo 1 E / 1 S	MAE-521 / MAE-521-I
Módulo 2 E / 2 S	MAE-522 / MAE-522-I
Módulo 4 E / 4 S	MAE-524 / MAE-524-I

Los Módulos de entradas y salidas tienen aislador si la referencia termina en I.

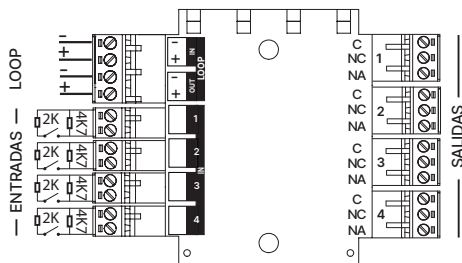
### 2. Instalación

Cualquier Módulo puede instalarse en el interior de una caja ONE BOX (con tornillos) o SIX BOX (con carril DIN).



La conexión a la instalación de protección contra incendios, debe realizarse siguiendo las instrucciones del siguiente esquema eléctrico, siempre con la alimentación desconectada.

### Conexionado



### Entradas

El modo de funcionamiento en reposo de las entradas se configura con los sectores 1 y 2 (ver tabla).

1	2	Modo de funcionamiento en reposo
OFF	OFF	Vigilado normalmente abierto R.F.L. 4K/ Alarma 2K
OFF	ON	Vigilado normalmente cerrado R.F.L. 4K/ Alarma 2K
ON	OFF	Normalmente abierto
ON	ON	Normalmente cerrado

### Salidas

Cada salida de relé dispone de contactos C, NA, y NC libres.

### Direccionamiento

El módulo forma parte del Sistema Analógico, y precisa de un direccionamiento para su identificación por la Central.

Pueden ser numerados del 1 al 250 mediante el programador PGE-100, y ocupan un número de direcciones consecutivas en el bucle igual a la suma de sus entradas y salidas.

Para la numeración, insertar el cable del programador en el módulo a través del conector LOOP IN.

### 3. Test y mantenimiento

El mantenimiento de los módulos consiste en una inspección ocular para verificar su estado, además de una prueba de funcionamiento de todas sus vigilancias y salidas.

### 4. Características técnicas

Módulo	Tensión de trabajo:	31 a 40 Vdc
	Consumo en reposo:	<300 µA
	Consumo de alarma:	<4 mA
	Tipo:	A-USO INTERNO
Conexionado	2 × 1,5 mm <sup>2</sup> trenzado y apantallado	
Entorno	Temperatura de trabajo:	De -10°C a 40°C
	Humedad relativa:	95% sin condensación
	Índice IP:	IP40
Características físicas	Dimensiones:	105X92X22
	Material:	ABS
Certificación	EN54-18 / EN54-17	

Para obtener características detalladas, puede acceder al siguiente QR.





**easy detect**  
Fire Security Products

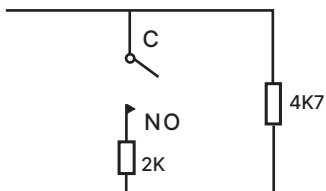
Ref. 553520001  
250703

**ESP**  
Guía rápida

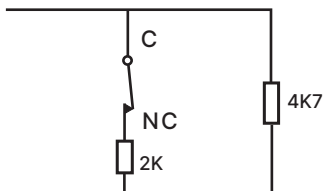
## Módulo entradas / salidas

## Configuración Entrada

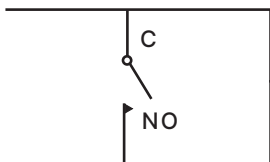
### (NO) Contacto con vigilancia



### (NC) Contacto con vigilancia



### (NO) Contacto sin vigilancia



### (NC) Contacto sin vigilancia

